

PROJET RÉSIDENTIEL INTÉGRÉ



ACTI-CITÉ

LA PRAIRIE

ESQUISSE PRÉLIMINAIRE DE DÉVELOPPEMENT

10 mars 2021

Une localisation régionale stratégique



12,5 millions de pieds carrés vacants au cœur même de La Prairie

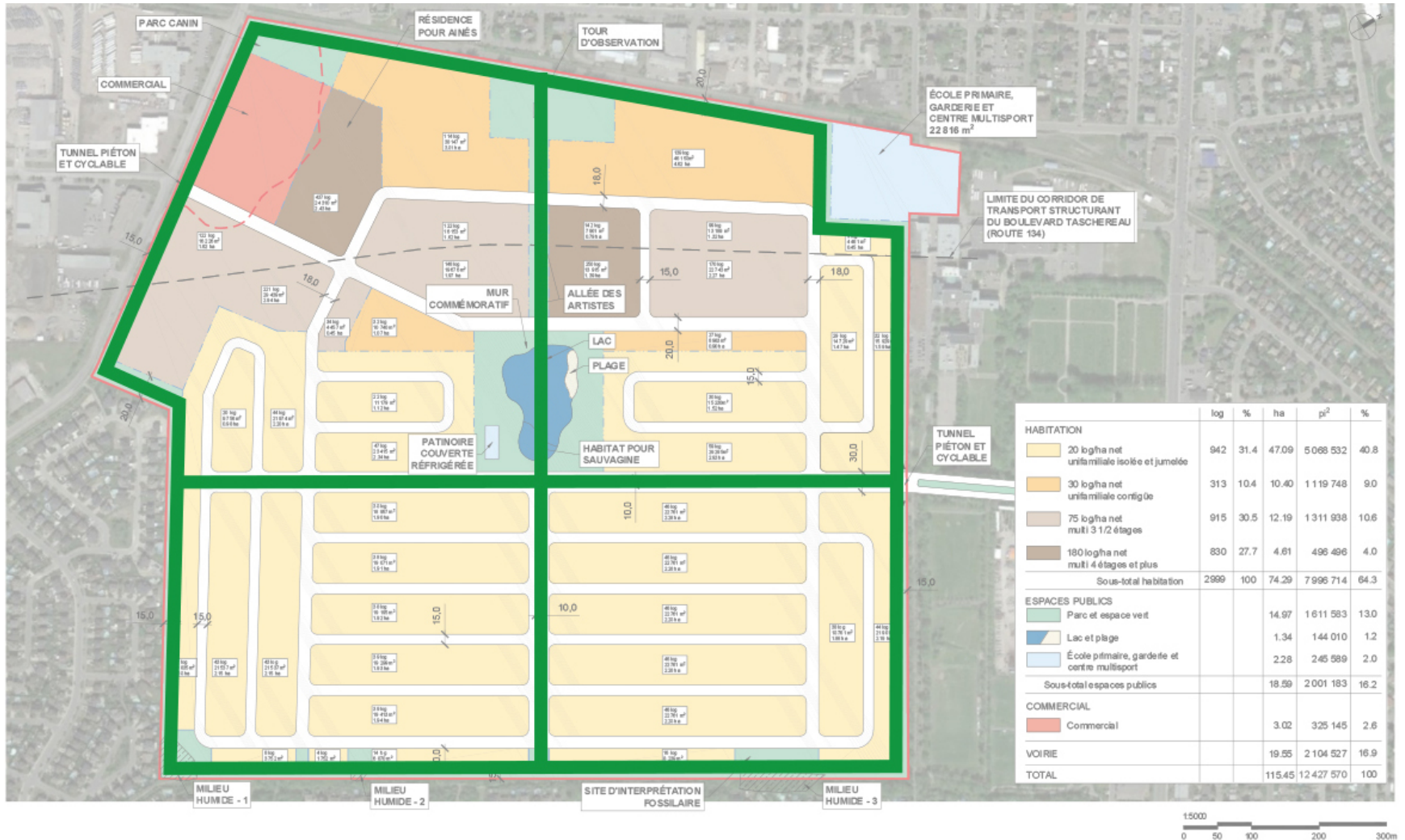


Une vision conceptuelle unique

La création du premier milieu de vie axé sur la pratique de l'activité physique sous toutes ses formes et dont le réseau des déplacements actifs a été planifié avant celui du réseau routier.



Une vision conceptuelle unique

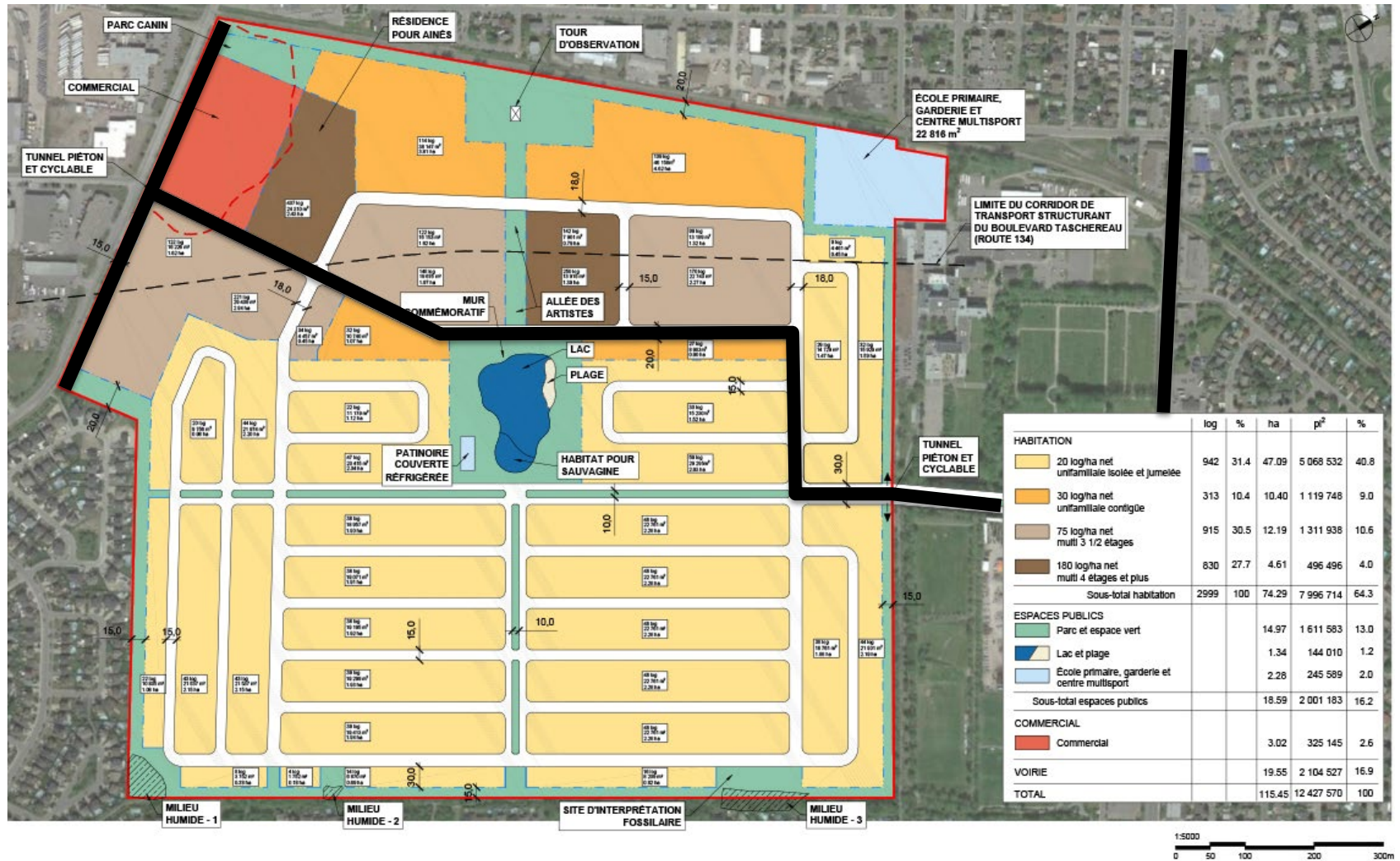


Des partenariats stratégiques

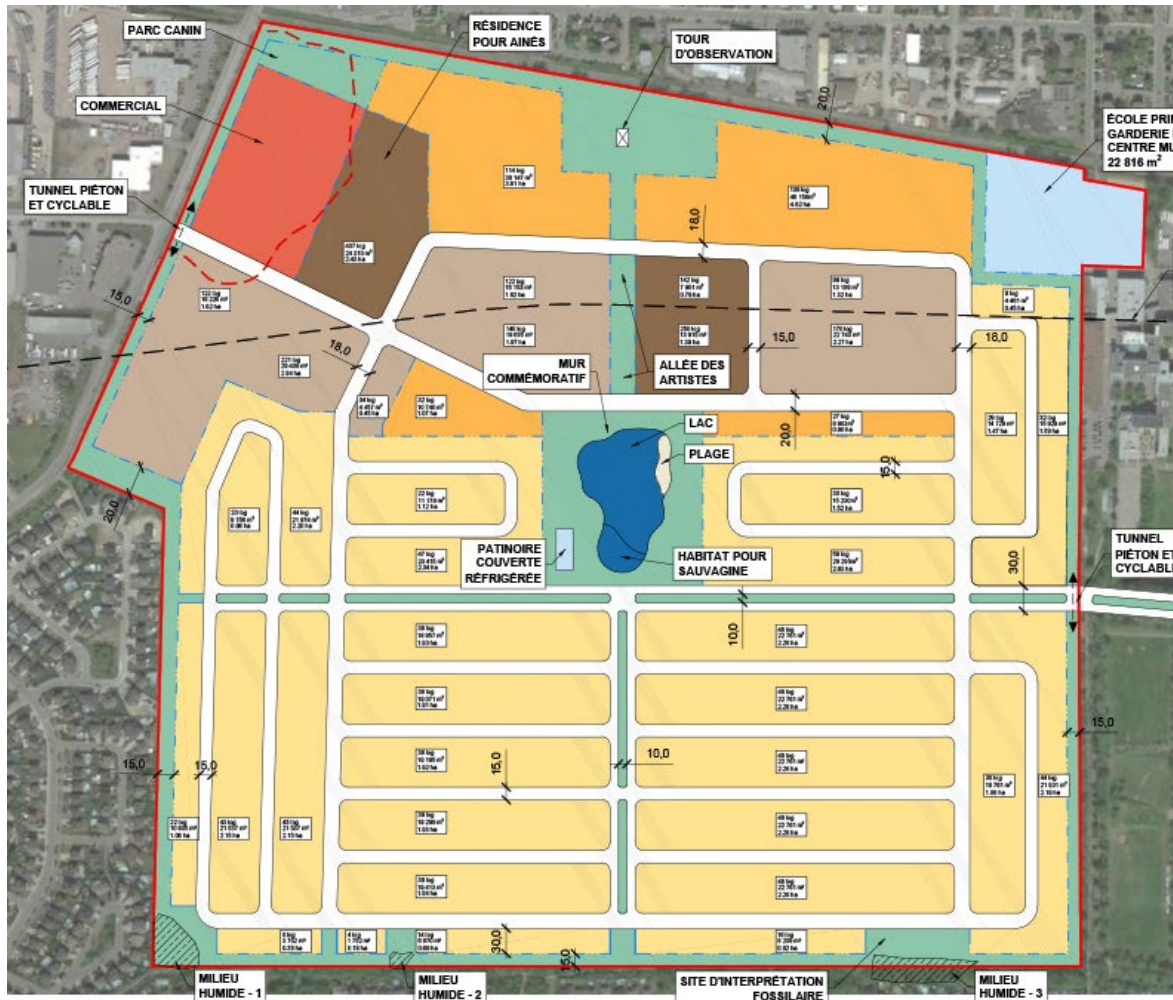
Discussion en cours avec la Ville de La Prairie, la communauté d'affaires de La Prairie et le Collège Jean de la Mennais pour l'établissement de partenariats concernant la construction de nouveaux équipements sportifs (patinoire couverte réfrigérée, tennis et soccer intérieurs) et le partage d'utilisation d'équipements sportifs existants.



Un nouveau paysage urbain à construire



Les points saillants du concept



Une collectivité complète

- Vie académique complète (de la garderie à l'école secondaire)
- Nouvelle école primaire et garderie
- Centre multisports
- Espace commercial

Les points saillants du concept

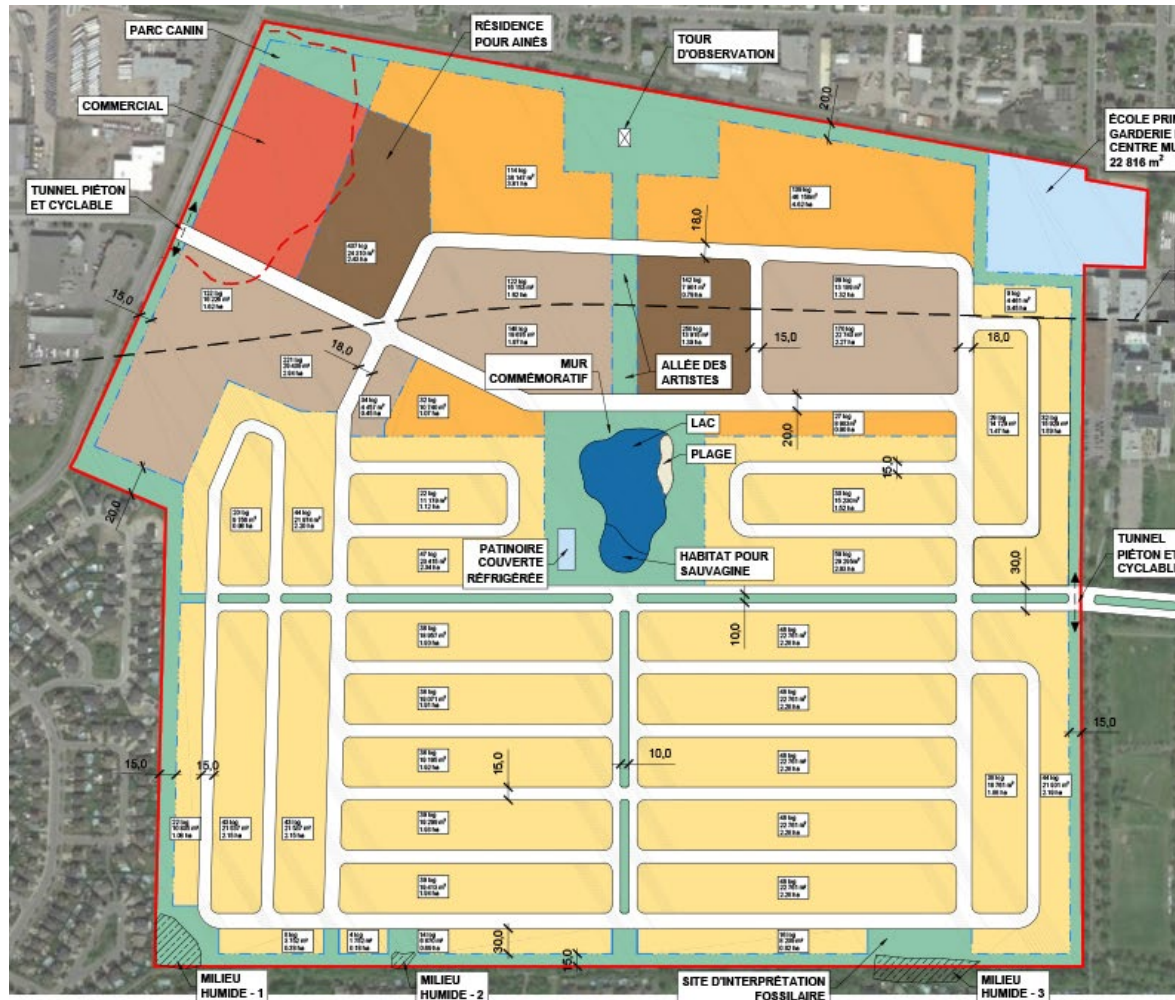


Un programme résidentiel inclusif

- Propriété conventionnelle, copropriété et location
- Famille, couple, personnes seules et aînées
- Tout profil socio-économique
- 80 % du site à des fins unifamiliales



Les points saillants du concept

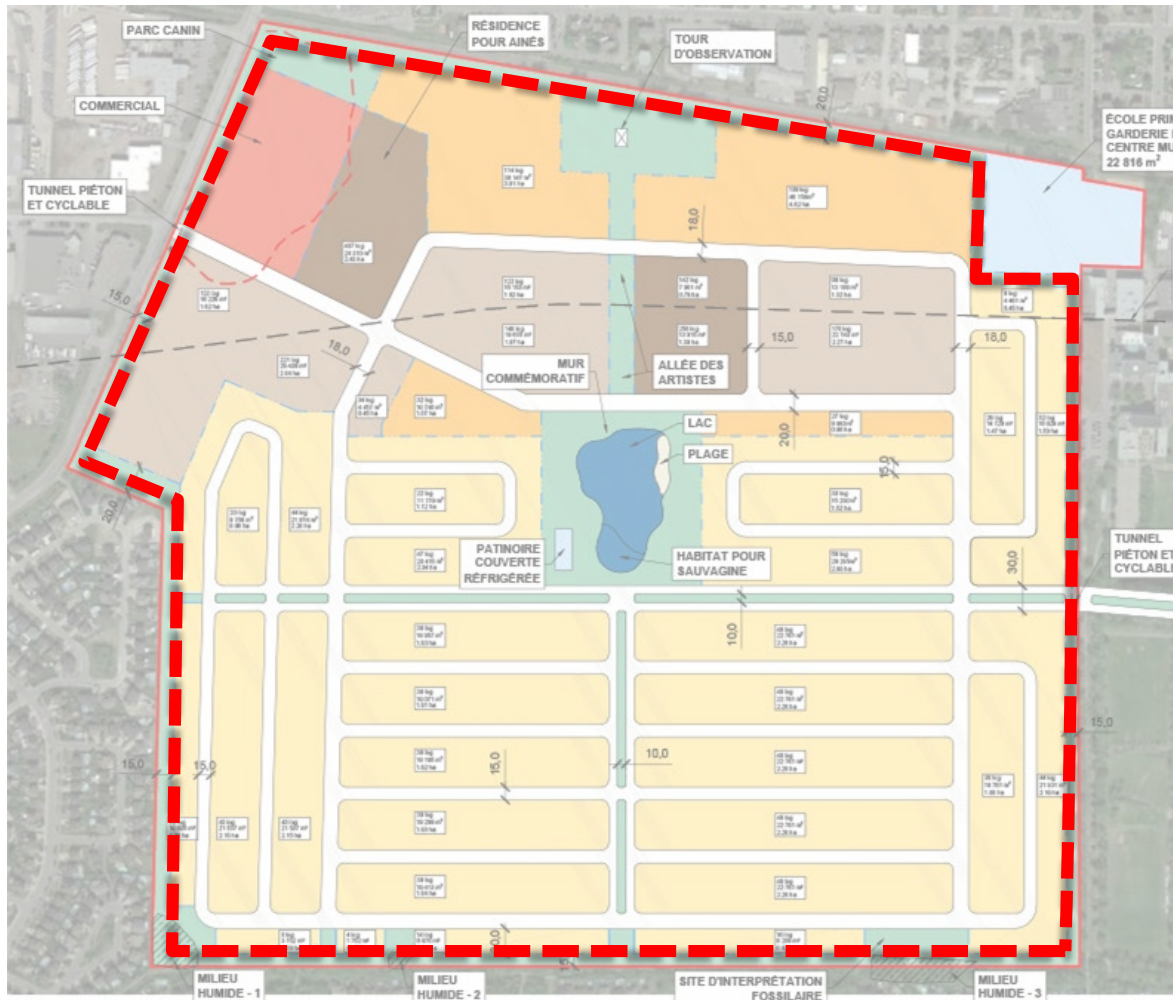


Le verdissement d'un site inerte

- 16 % du site en espaces verts et bleus (2 millions de pieds carrés)
- Plantation de 7 000 nouveaux arbres



Les points saillants du concept

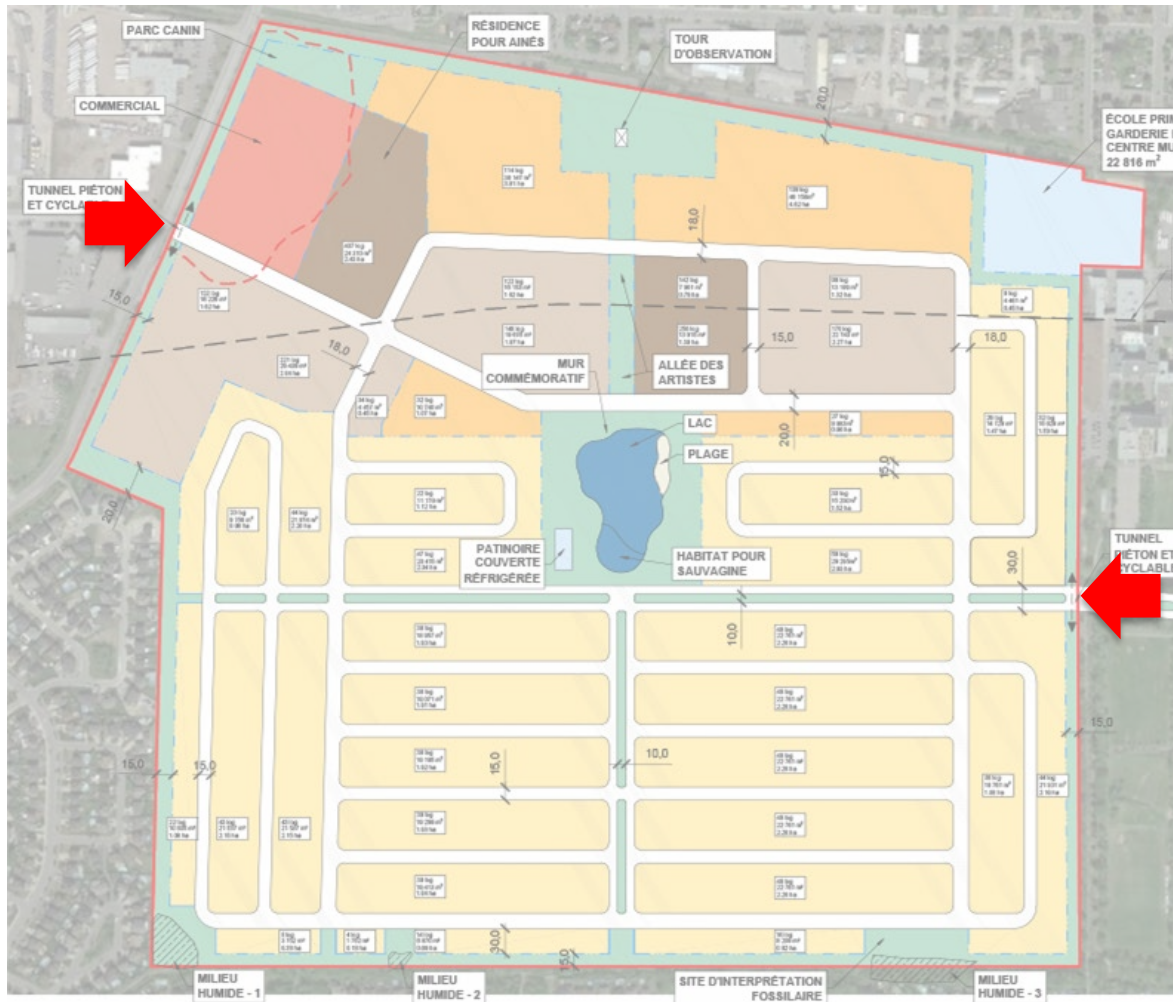


Le réseau de pistes et les attractions

- 7,4 km de pistes multifonctionnelles continues d'une largeur de 16 pieds



Les points saillants du concept

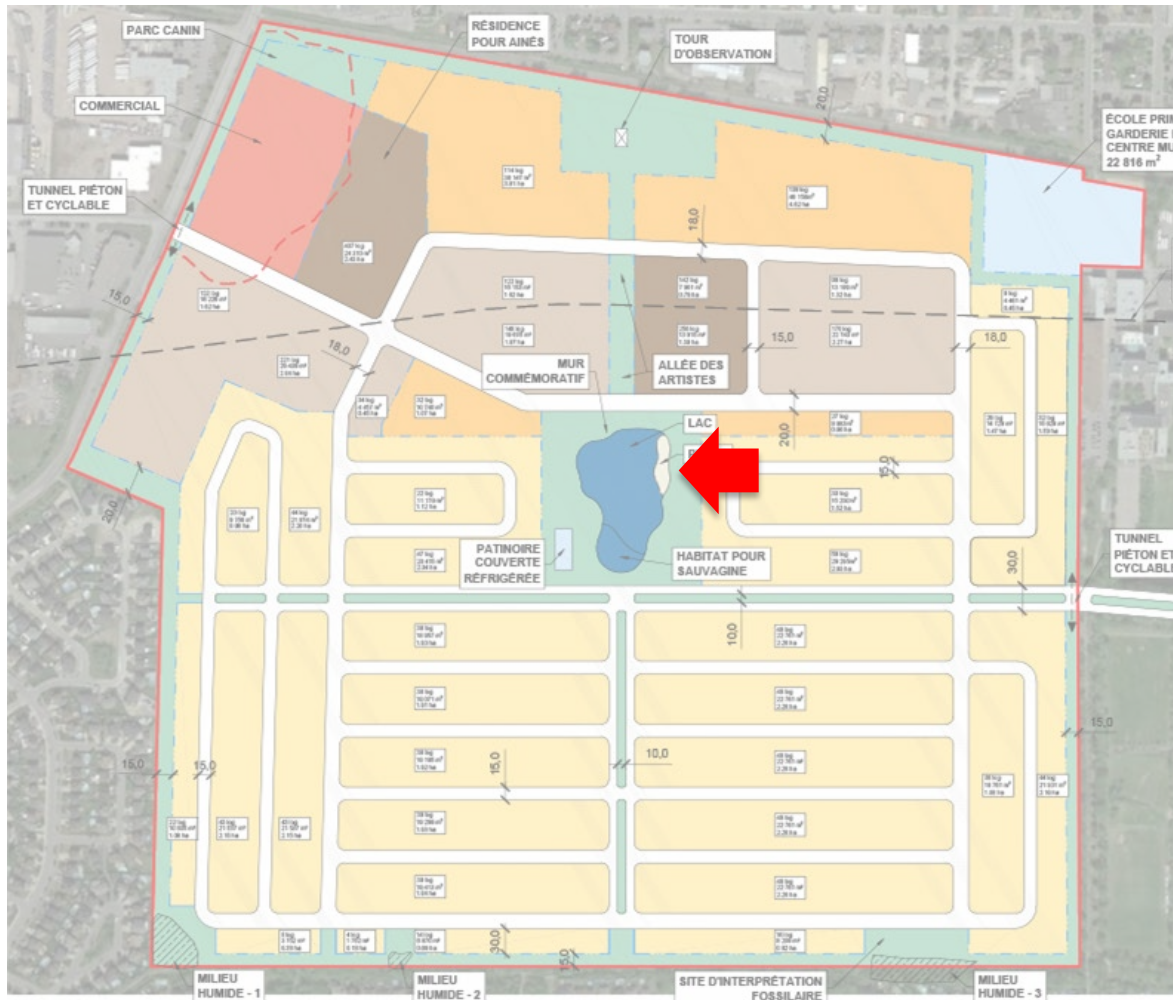


Le réseau de pistes et les attractions

- Deux tunnels piéton et cyclable



Les points saillants du concept

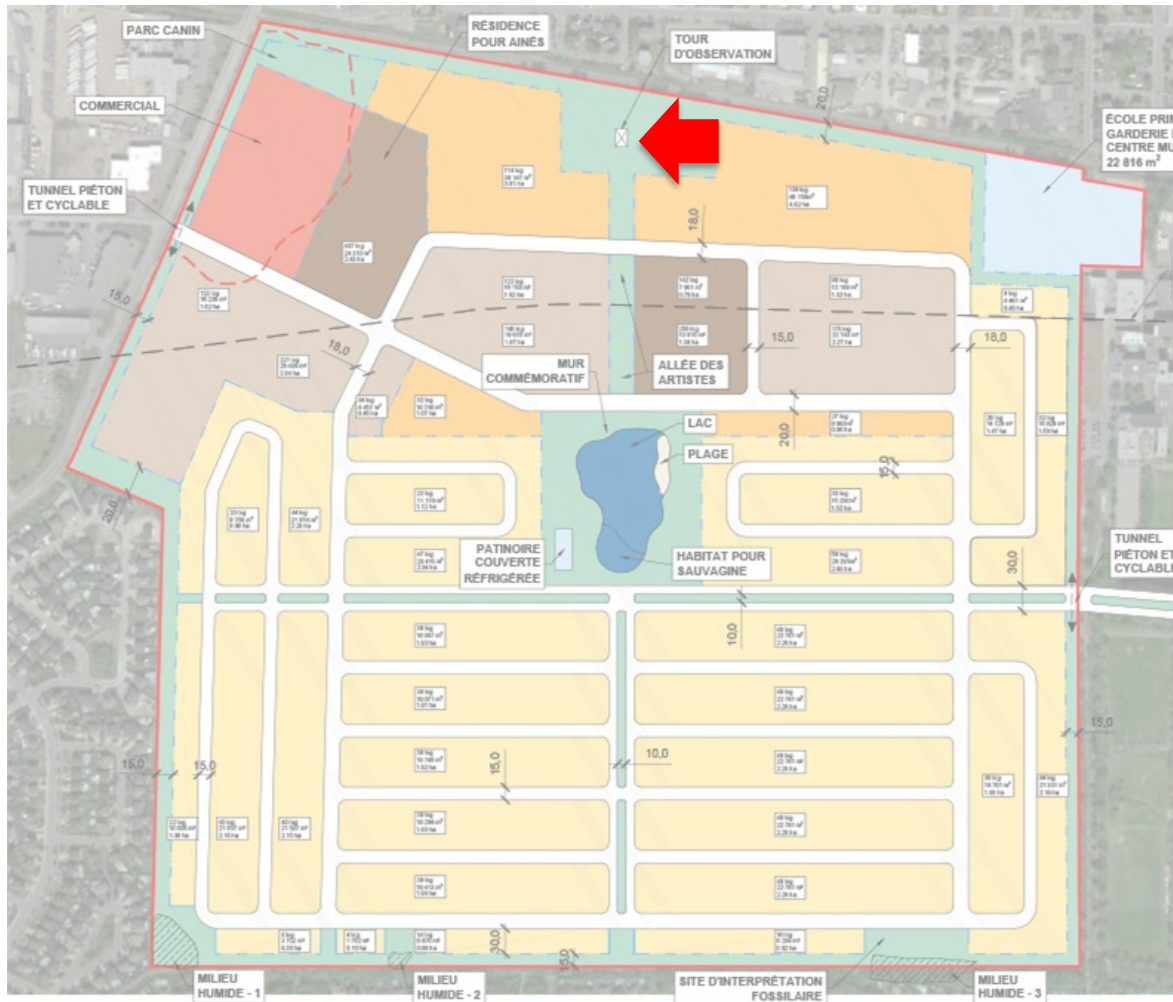


Le réseau de pistes et les attractions

- Lac de 150 000 pieds carrés avec plage de 300 pieds



Les points saillants du concept

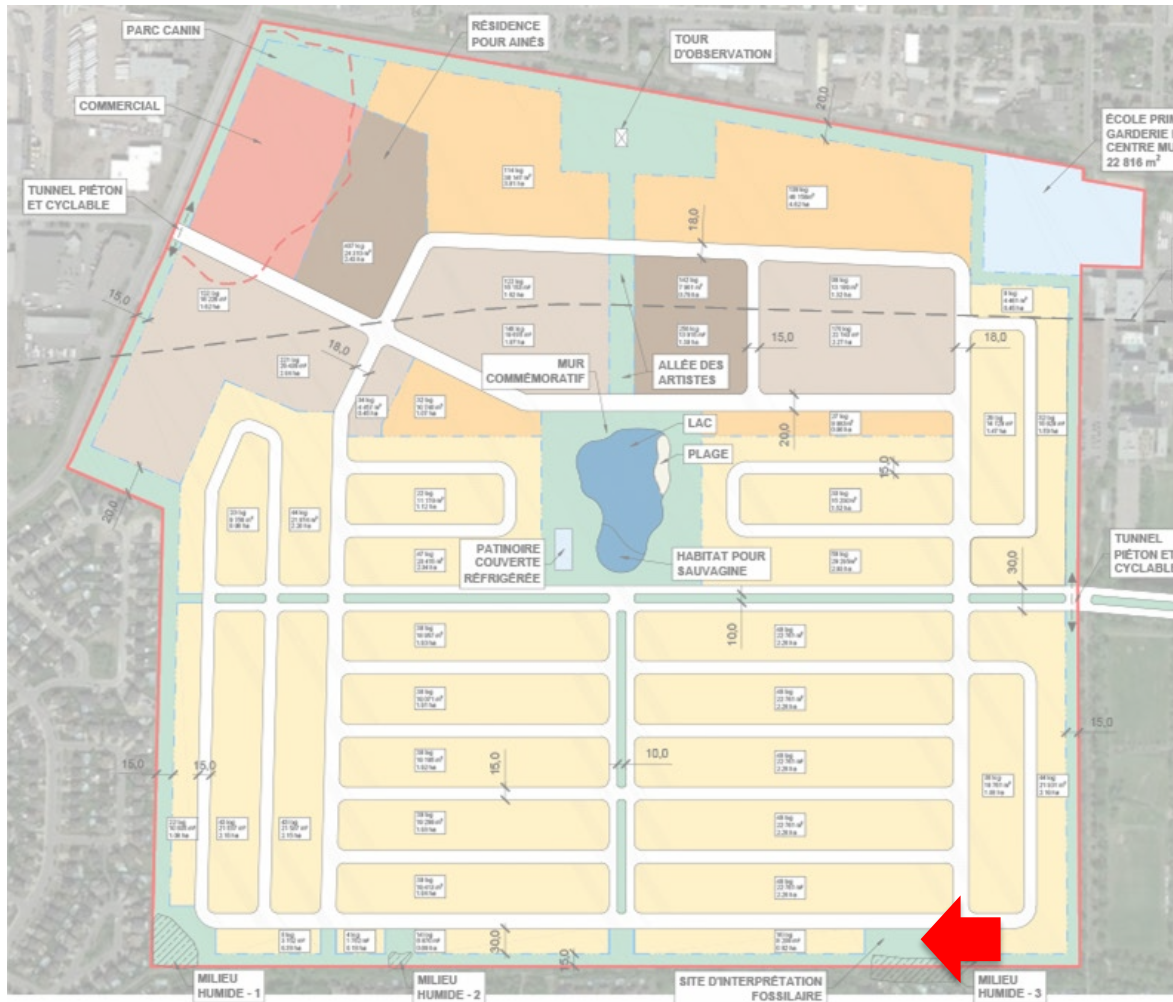


Le réseau de pistes et les attractions

- Tour d'observation de 110 pieds



Les points saillants du concept

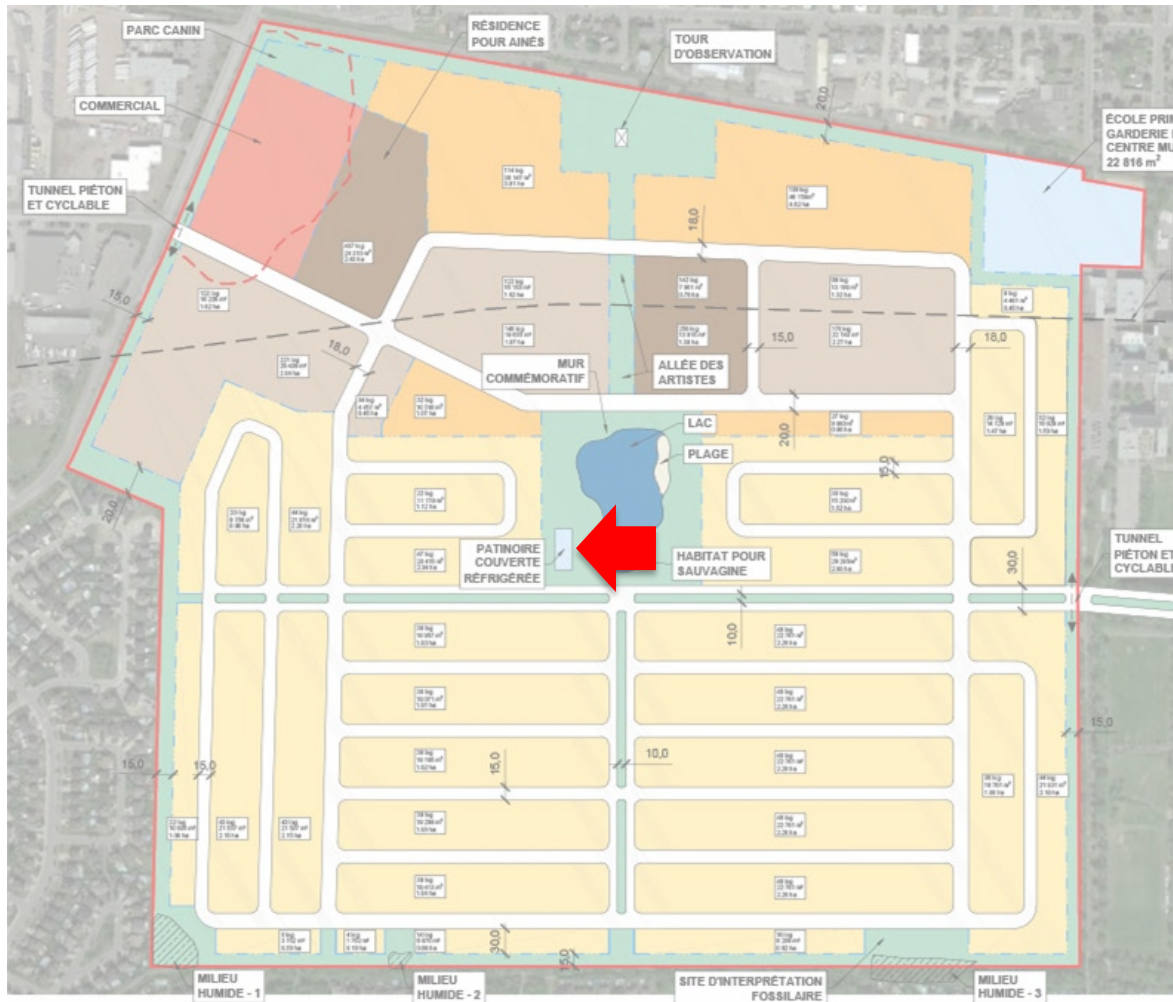


Le réseau de pistes et les attractions

- Site d'interprétation fossilaire



Les points saillants du concept

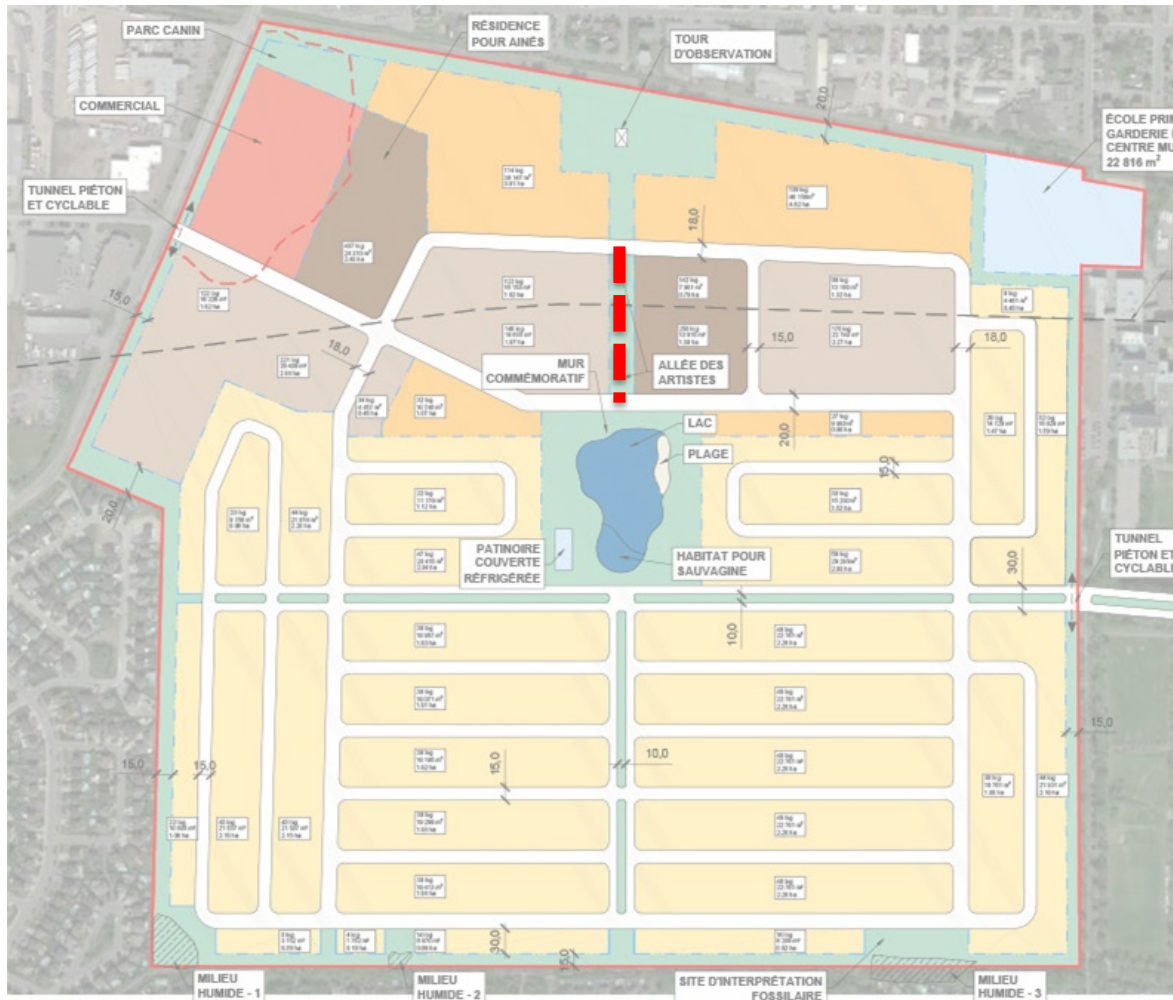


Le réseau de pistes et les attractions

- Patinoire couverte et réfrigérée



Les points saillants du concept

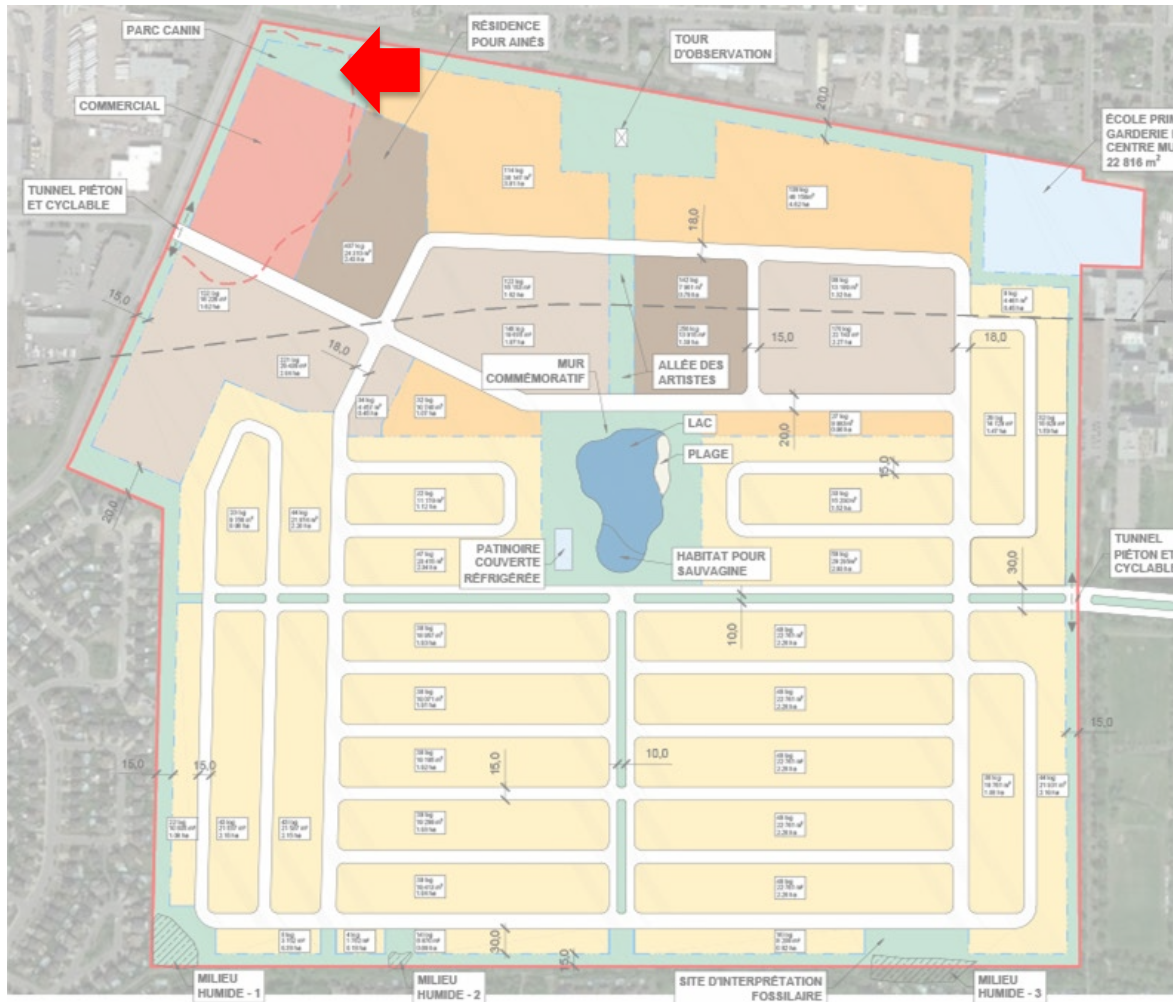


Le réseau de pistes et les attractions

- L'allée des artistes



Les points saillants du concept

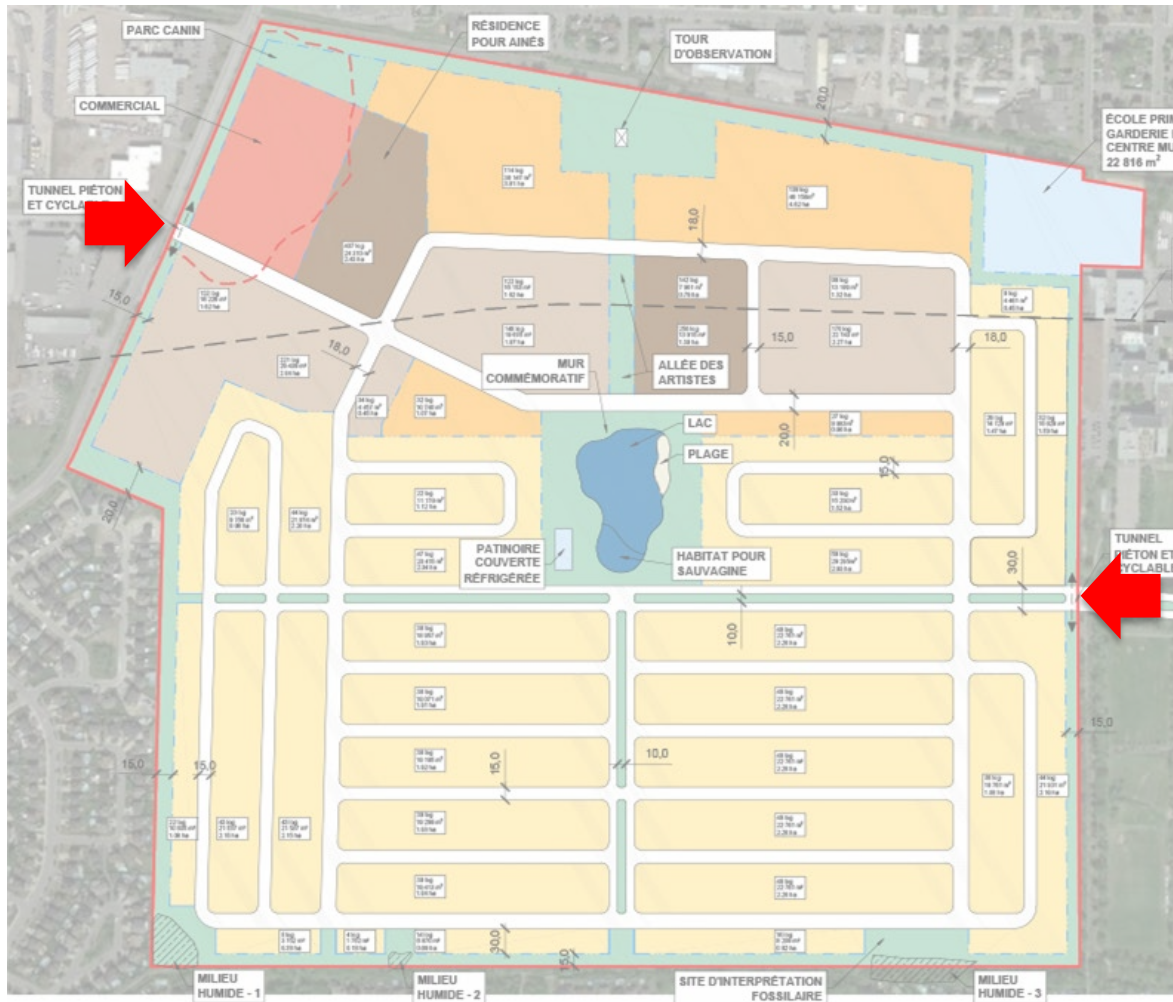


Le réseau de pistes et les attractions

- Parc canin



Les points saillants du concept

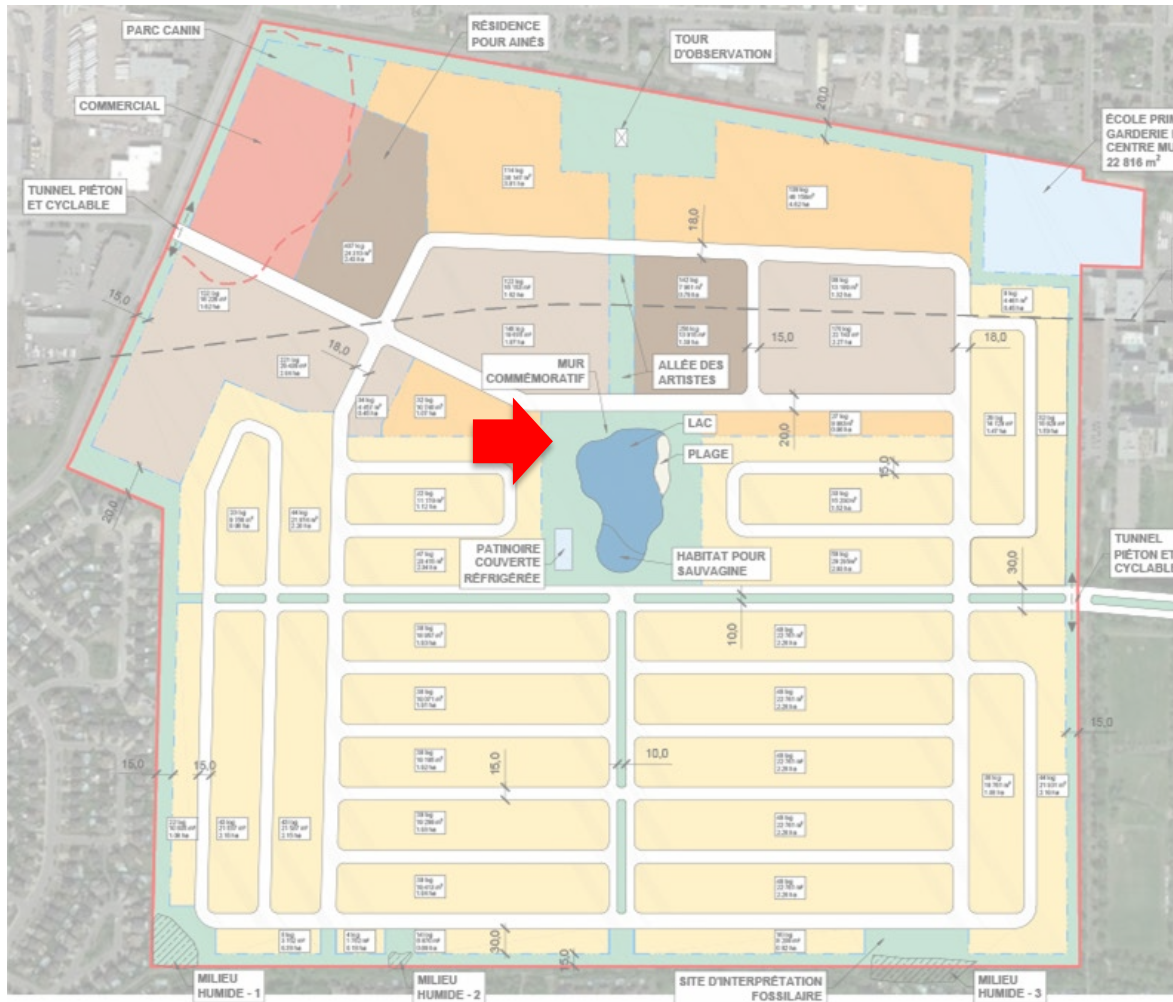


Un clin d'œil à l'histoire

- Portail de briques aux entrées



Les points saillants du concept

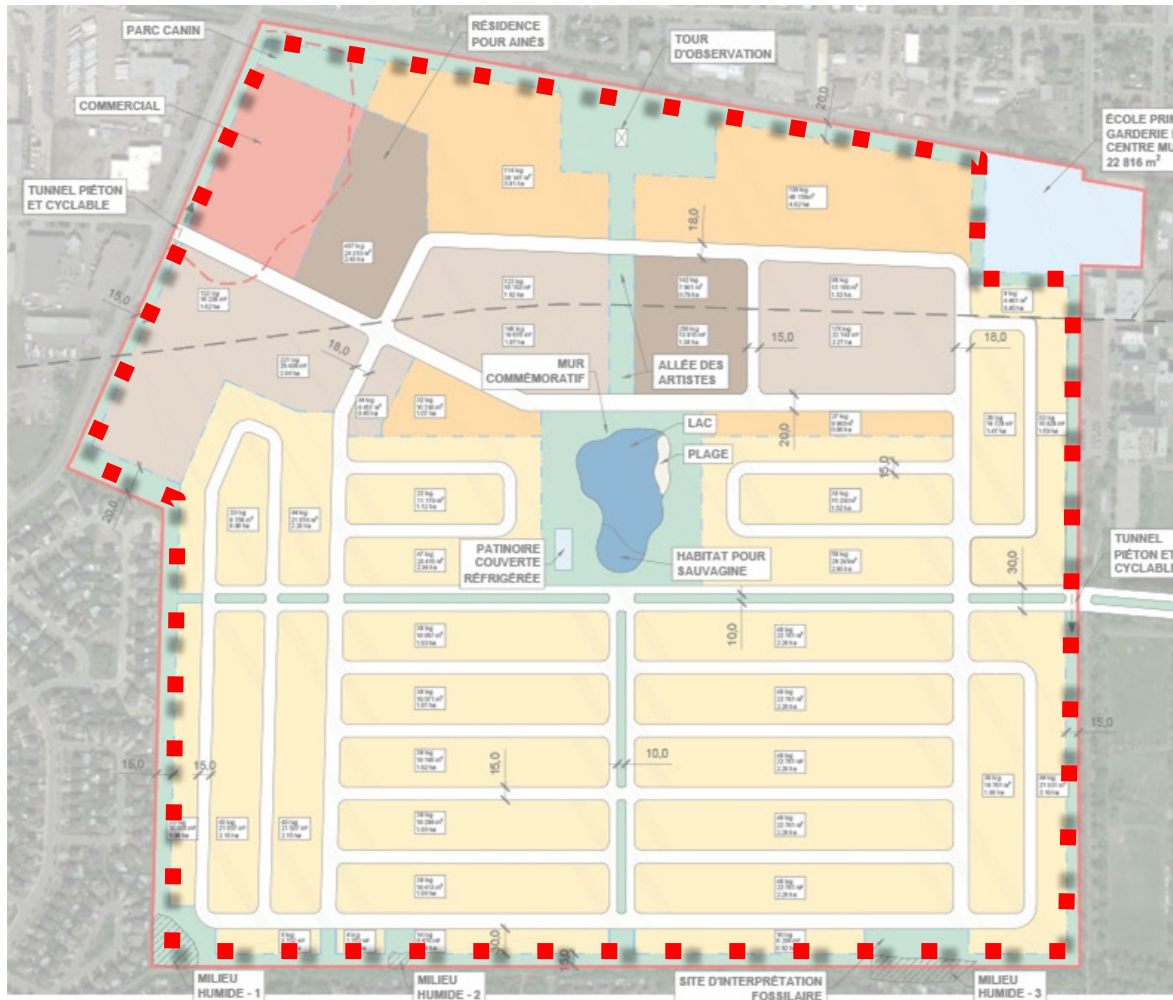


Un clin d'œil à l'histoire

- Mur commémoratif



Les points saillants du concept



Un clin d'œil à l'histoire

- Panneaux d'interprétation des 150 ans d'histoire de la briqueterie et des faits saillants de l'histoire de la Ville de La Prairie



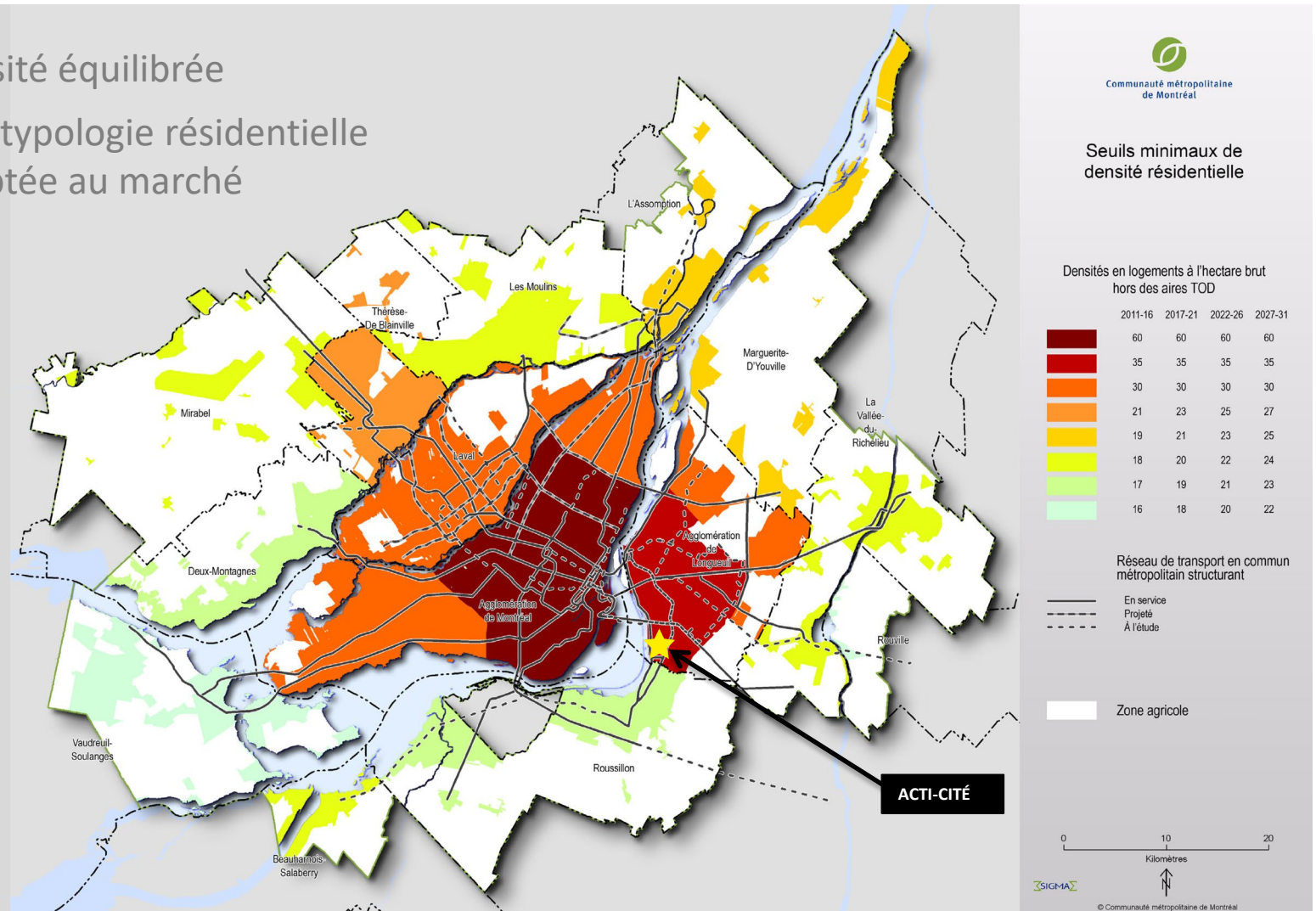
Les retombées économiques pour La Prairie

- 15M\$ de frais de mutation
- 10M\$ de revenus annuels de taxation
- Accroissement de la valeur des maisons existantes



Une conformité aux orientations de la CMM et de la MRC

- Densité équilibrée
- Une typologie résidentielle adaptée au marché



Un chantier respectueux des résidents voisins

- Construction d'un écran antibruit temporaire le long du sentier du Bocage;
- Utilisation d'une machinerie neuve et moins bruyante;
- Tests de bruit périodiques;
- Horaire de travail de 7 h à 18 h;
- Contrôle de la poussière par arrosage au besoin;
- Nettoyage périodique des rues publiques;
- Station de lavage des camions à leur sortie du site;
- Parcours des camions via Saint-José et Taschereau;
- Contrôle de la vitesse des camions à l'intérieur du site par radar et affichage;
- Pavage de la voie de sortie des camions entre les balances des camions et le boulevard Saint-José;
- Concentrer les travaux près des résidences existantes hors de la période estivale.



Acti-Cité, en bref

- Un site d'extraction de 12,5 millions de pieds carrés transformés en un quartier résidentiel vibrant d'activités;
- 1 800 000 pieds carrés d'espaces verts et bleus (16% du site) voués à la pratique d'activités récréatives intérieures et extérieures;
- 7,4 km de pistes multifonctionnelles continues et raccordées au réseau municipal;
- 80% de la superficie résidentielle affectée à de l'habitation unifamiliale;
- Renforcement du pôle académique et sportif la Magdeleine – Jean de la Mennais – parc Lucie-F. Roussel par l'ajout d'une garderie, d'une école primaire et d'un centre multisports.