



AVIS AUX CITOYENS

BOULEVARD TASCHEREAU DEUXIÈME PHASE DES TRAVAUX D'INSTALLATION DE FEUX RECTANGULAIRES À CLIGNOTEMENT RAPIDE

Les travaux relatifs à l'installation de feux rectangulaires à clignotement rapide (FRCR) se poursuivent sur le boulevard Taschereau, aux intersections des rues Longtin et Saint-Paul.

Après avoir effectué des interventions préparatoires dans la zone centrale, la Ville procédera à des travaux en bordure du boulevard. Cette deuxième phase du projet aura lieu du **24 octobre au 11 novembre**, principalement de jour, entre 7 h et 17 h, et occasionnellement de nuit, entre 20 h et 5 h.

IMPACTS DES TRAVAUX

En tout temps, des entraves à la circulation auront lieu aux deux intersections sur le boulevard Taschereau :

- fermeture d'une voie sur deux en direction du chemin de Saint-Jean, entre les rues de Gruchy et Favre, et entre les rues Saint-Henri et Saint-Charles;
- fermeture d'une voie sur deux en direction du boulevard Saint-José, entre les rues Saint-Georges et Saint-Paul;
- fermeture de deux voies sur trois en direction du boulevard Saint-José, entre les rues Poupart et Longtin.

Également, il est à noter que les zones suivantes seront rouvertes à la circulation :

- la zone centrale du boulevard Taschereau (les véhicules pourront l'utiliser pour tourner);
- la rue Longtin, entre le boulevard Taschereau et la rue Houde;
- la rue Houde, entre les rues Dufort et Longtin.

Par ailleurs, il sera interdit de stationner un véhicule :

- sur le boulevard Taschereau, du côté des immeubles dont les numéros sont impairs, entre les rues Saint-Henri et Saint-Charles, et entre les rues de Gruchy et Favre;

- sur le boulevard Taschereau, du côté des immeubles dont les numéros sont pairs, devant la caserne des pompiers et sur une partie du tronçon situé entre les rues Saint-Georges et Saint-Paul;
- sur la rue Saint-Paul, devant les numéros d'immeubles 515 et 535.

Outre les entraves à la circulation, les travaux de nuit pourraient occasionner des bruits ponctuels.

ACCÈS AUX COMMERCES

Il sera possible d'accéder aux commerces situés dans les zones de travaux pendant toute la durée de ceux-ci.

PASSAGES POUR PIÉTONS ET TROTTOIRS

Les passages pour piétons situés aux intersections touchées demeureront relocalisés pendant la durée des travaux pour garantir la traversée sécuritaire du boulevard pour les marcheurs et cyclistes.

Toutefois, les trottoirs situés sur le boulevard Taschereau seront fermés :

- à l'intersection de la rue Longtin, devant la caserne des pompiers;
- à l'intersection de la rue Saint-Paul, devant le St-Paul Taverne moderne et devant l'école Notre-Dame.

Des trottoirs temporaires seront mis en place.

Les usagers de la route sont invités à demeurer prudents et à respecter la signalisation en place.

COURRIER ET COLLECTES

Il n'y aura pas de changement pour la livraison du courrier ainsi que pour les collectes des ordures ménagères, des matières recyclables et des matières organiques. Par contre, nous vous recommandons d'indiquer votre adresse sur vos différents bacs.

EXO

Les travaux forceront la modification de trajets d'autobus et la relocalisation de certains arrêts de façon temporaire. Exo se chargera d'aviser les usagers sur ses différentes plateformes Web.



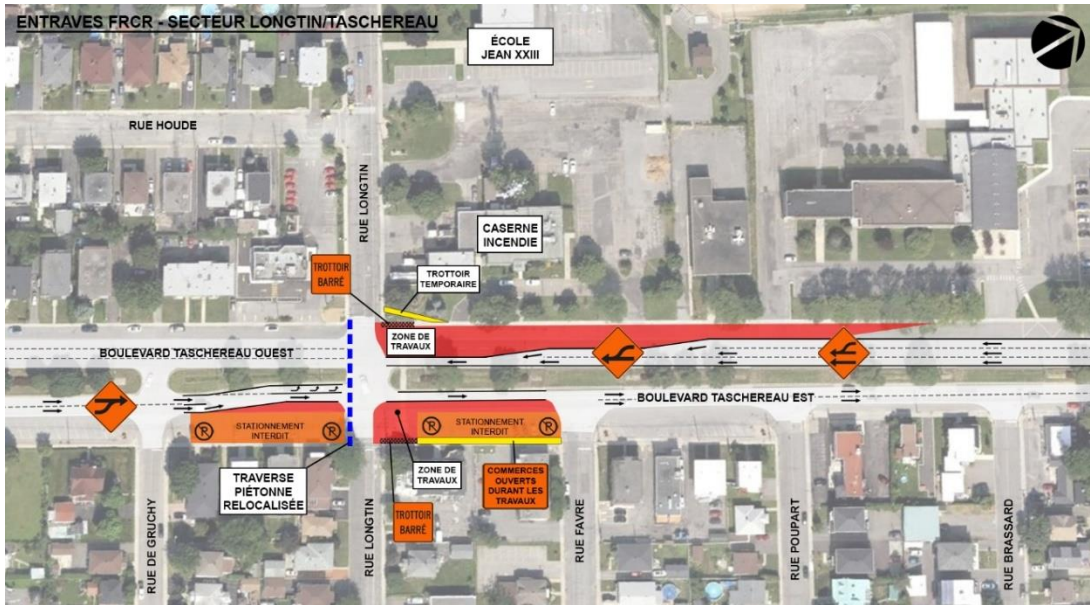
RESTEZ INFORMÉ

Dans un souci de gestion écoresponsable, la Ville cessera l'impression et la distribution des avis papier dès janvier 2025. Inscrivez-vous à Porte-voix pour les recevoir par courriel, SMS ou appel automatisé. Notez que Porte-voix remplace désormais Citoyen averti.

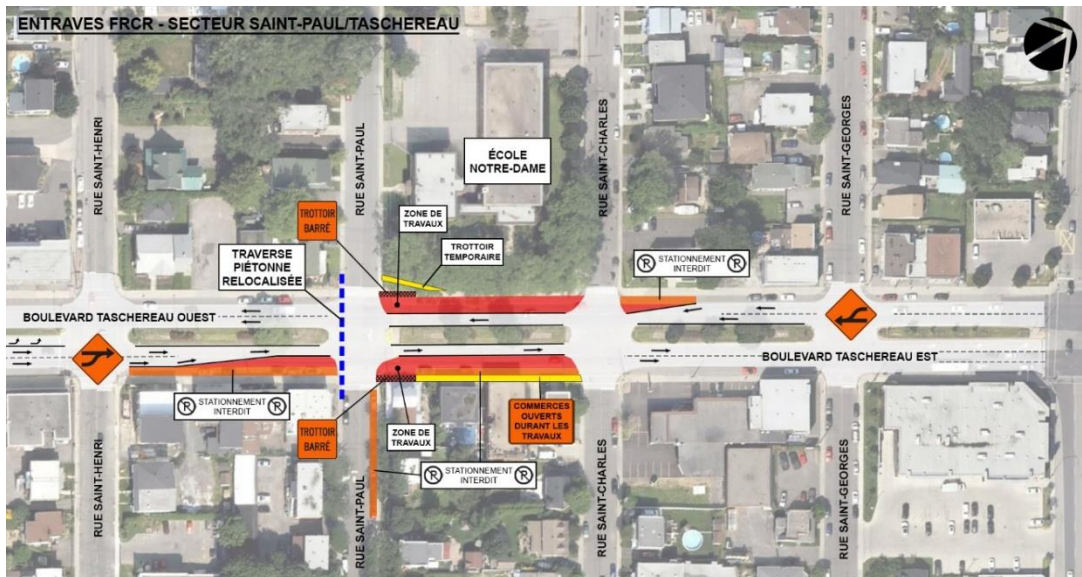
→ portevoix.ville.laprairie.qc.ca



Les dates pourraient varier en fonction d'un imprévu au chantier ou en raison de conditions météorologiques défavorables.



Entraves prévues à l'intersection du boulevard Taschereau et de la rue Longtin (image à titre indicatif)



Entraves prévues à l'intersection du boulevard Taschereau et de la rue Saint-Paul (image à titre indicatif)

RENSEIGNEMENTS

Service du génie

genie@ville.laprairie.qc.ca

450 444-6647

La Prairie, le 21 octobre 2024