

# LE CŒUR DE MA VILLE

Présentation d'une proposition d'aménagement pour l'ancienne carrière de La Prairie

Par **Sabrina Désilets**

Dans le cadre des consultations publiques

17 mars 2020

# PRÉSENTATION ET INTRODUCTION

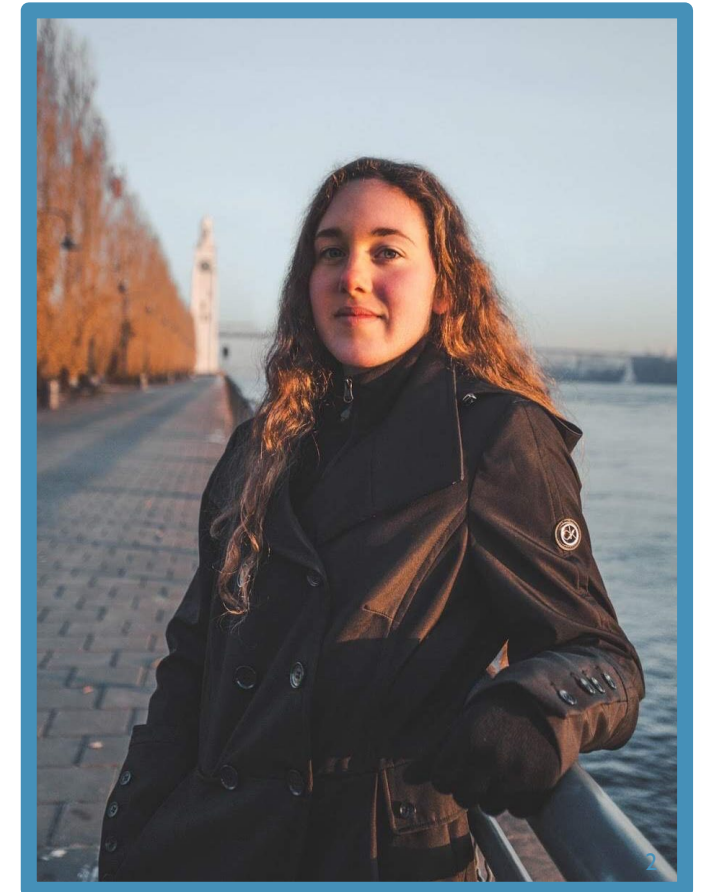
- Qui suis-je?
- Mon but

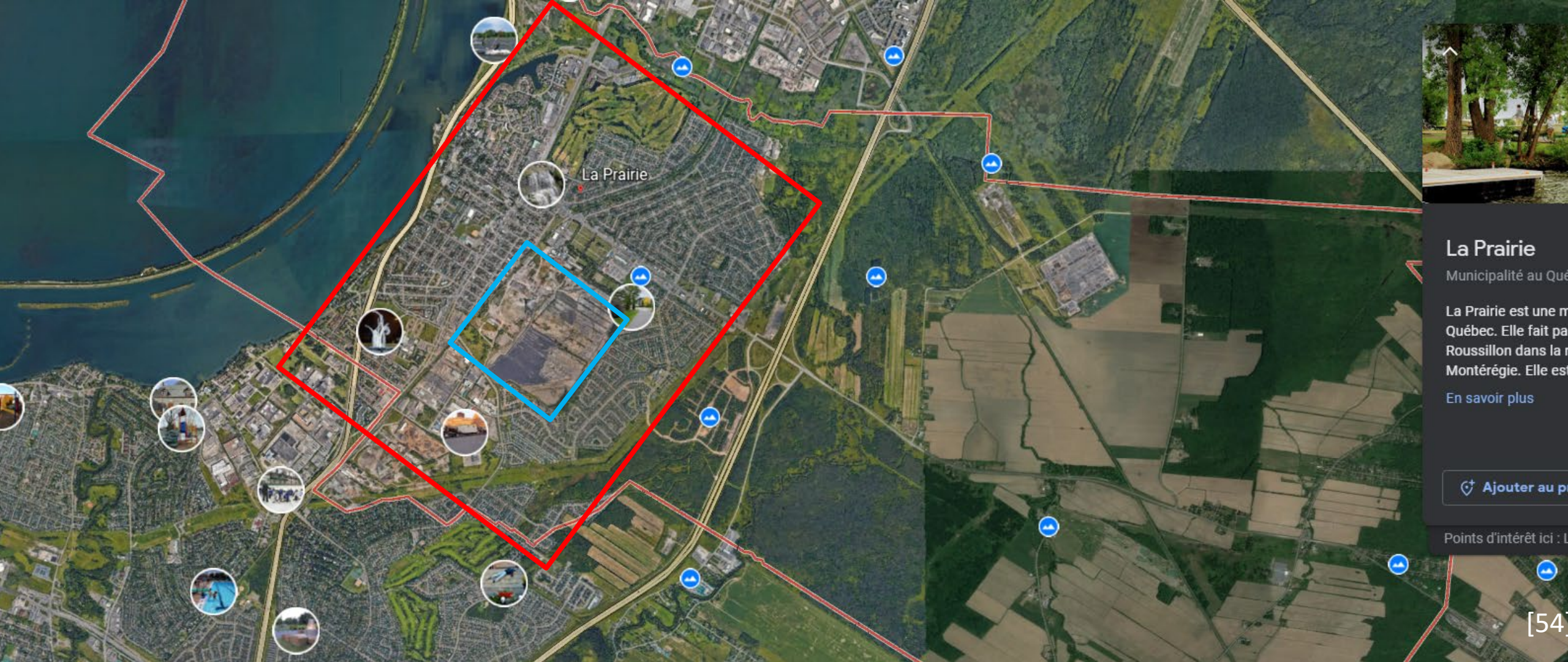
## Sabrina Désilets

- Citoyenne de La Prairie
- Co-fondatrice du CLDR
- Étudiante au baccalauréat en génie chimique à Polytechnique Montréal
- Passionnée de développement durable urbain

**ATTENTION :**

**Le développement durable urbain est complexe.  
Utilisons toute l'expertise disponible!**





OÙ EST LE CŒUR DE MA VILLE ?

Un trou béant dans le centre de La Prairie :  
10% de la superficie de la zone urbaine

# LE CŒUR DE MA VILLE



**La VISION :** Redonner vie à notre ville en attirant nos propres citoyens chez nous et faire de La Prairie une ville belle, innovatrice et exemplaire pour le développement durable, une La Prairie qui nous rendra fiers.

# PLAN DE LA PRÉSENTATION



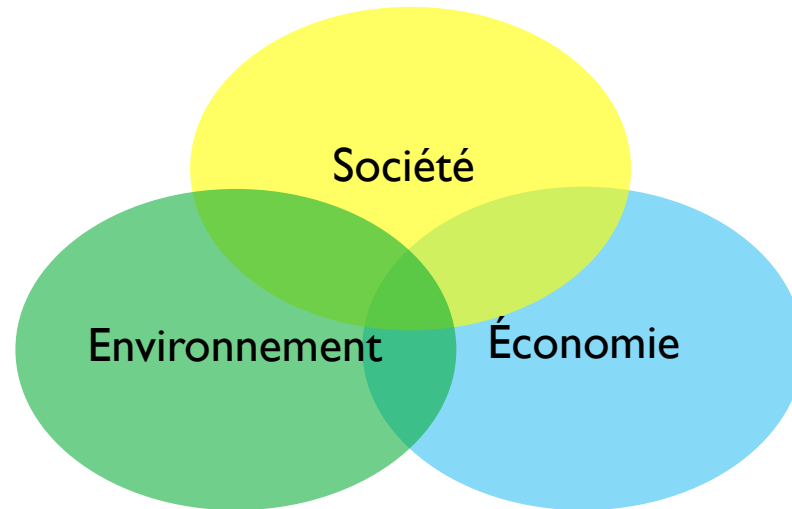
1. Le développement durable urbain
2. La problématique
3. La solution : Le coeur de ma ville
4. Les inspirations

# I. LE DÉVELOPPEMENT DURABLE URBAIN



- Définition:

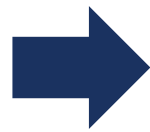
Pour aujourd'hui



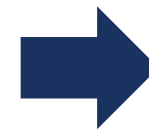
Pour les générations futures

- DES INDICATEURS à différentes échelles :

**MACRO**  
**Forme urbaine**



**CONNEXION**  
**Mobilité**



**MICRO**  
**Bien-être et**  
**communauté**

# I. LE DÉVELOPPEMENT DURABLE URBAIN

## I.1 LA FORME URBAINE

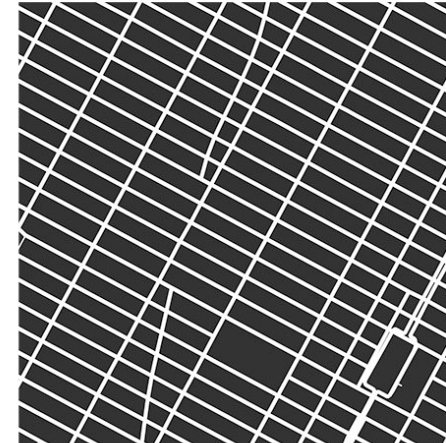


### La forme urbaine influence

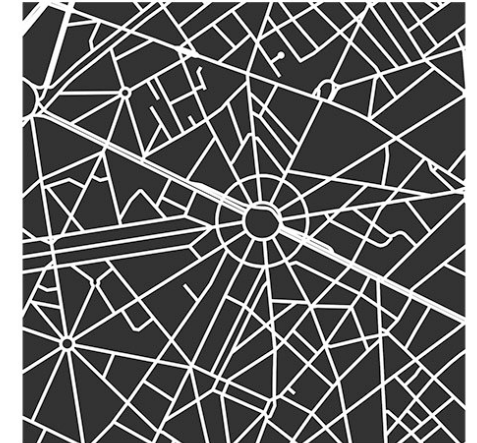
- Les distances à parcourir
- Le choix du mode de transport
- Les choix de consommation
- La vie communautaire
- L'attractivité des commerces
- Les coûts des infrastructures
- La beauté du paysage urbain
- L'accès à la nature



NEW YORK



PARIS



TUNIS



ATLANTA



# I. LE DÉVELOPPEMENT DURABLE URBAIN

## I.2 L'ÉTALEMENT URBAIN



- L'étalement urbain
- L'urbanisme fonctionnaliste
- Le quartier résidentiel traditionnel
- Dépendance à la voiture



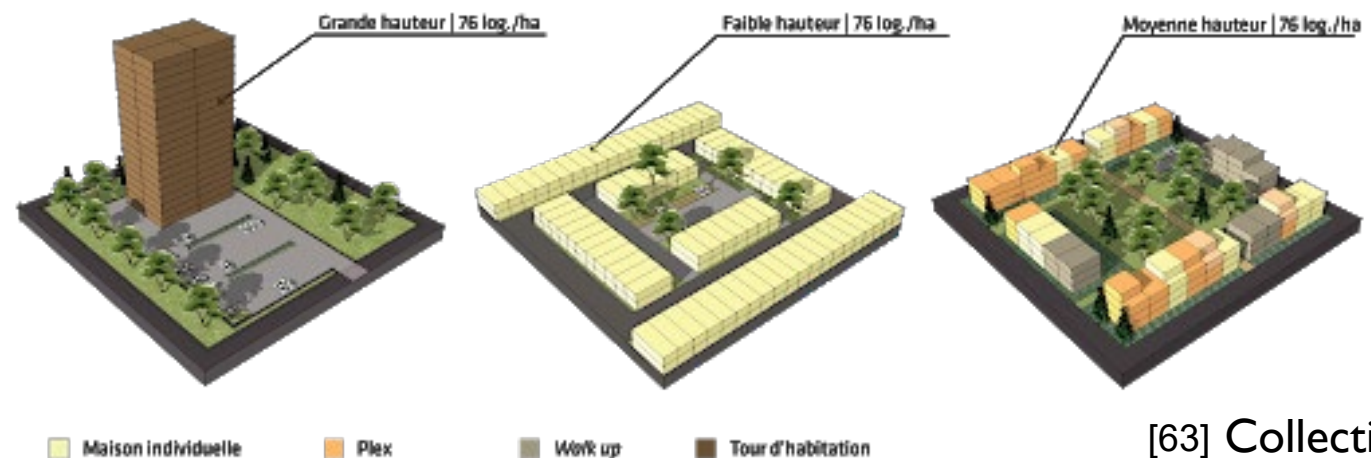


# I. LE DÉVELOPPEMENT DURABLE URBAIN

## I.3 LE DÉBAT DE LA DENSIFICATION



- Compacité
- Mixité
- Densité
- Proximité
- Espace privé et public
- Échelle humaine



# I. LE DÉVELOPPEMENT DURABLE URBAIN EN BREF, C'EST :



- Une forme urbaine planifiée et optimisée
- Mettre fin à l'étalement urbain et à l'urbanisme fonctionnaliste
- Densité, compacité, mixité et service de proximité
- Des espaces public et privé distincts et de qualité
- La présence de la nature et de la beauté pour le bien-être
- Un milieu de vie qui favorise la cohésion sociale

## 2. LA PROBLÉMATIQUE

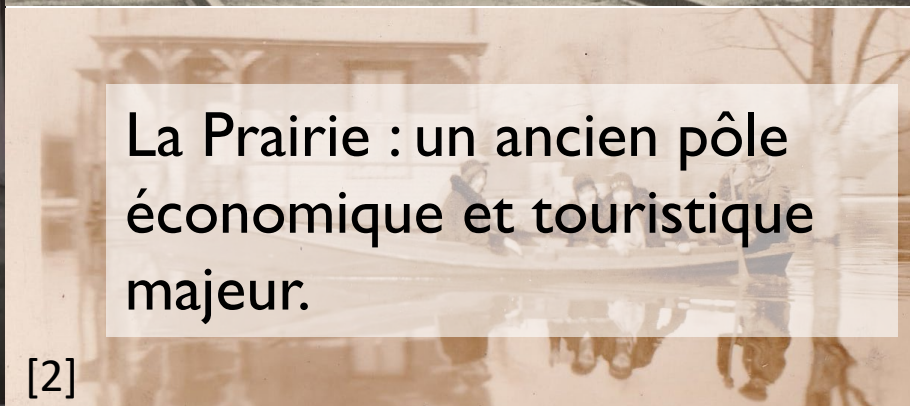
- Hier – notre identité
- Aujourd'hui – nos besoins
- Demain – nos contraintes et nos opportunités

## 2. LA PROBLÉMATIQUE

### 2.1 CONTEXTE HISTORIQUE



Depuis 1872, la briqueterie a fait vivre plus de 100 000 familles à La Prairie.



La Prairie : un ancien pôle économique et touristique majeur.



Une activité industrielle, commerciale et communautaire dynamique.

## 2. LA PROBLÉMATIQUE

### 2.2 DIAGNOSTIC ET BESOINS



#### Diagnostic

Forme urbaine qui favorise l'utilisation de <b>l'auto-solo</b>	Faible <b>sentiment d'appartenance</b>
Grandes distances et manque de connectivité entre les <b>lieux d'intérêts</b>	Manque de <b>communication avec les citoyens</b> et faible participation
Artères commerciales peu attrayantes ou sécuritaires pour <b>piétons et cyclistes</b>	Réseau de <b>transport en commun</b> peu développé et peu efficace
Population active et <b>consommateurs</b> attirés vers l'extérieur	<b>Nature</b> peu mise en valeur et accessible
Faiblesse <b>commerciale</b> et touristique	Offre de <b>services publics</b> inférieure aux besoins (écoles, bibliothèque)

## 2. LA PROBLÉMATIQUE

### 2.3 HORIZON 2035



- Importance du télétravail
- Importance de l'autonomie et de l'économie locale
- Interdiction de vendre des véhicules à essence neufs
- Infrastructures structurantes transport en commun (LÉÉO et REM)
- Crise climatique encore plus urgente
- Population en croissance et crise du logement
- Développement durable urbain des villes voisines
- Nouveau campus universitaire à Brossard



## 2. LA PROBLÉMATIQUE EN BREF : LES BESOINS DE LA PRAIRIE SONT :



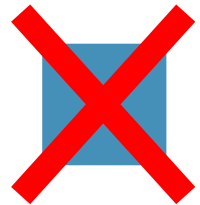
- Économie locale
- Sentiment d'appartenance et participation citoyenne
- Logement pour accueillir une population croissante
- Protection de la nature et limitation de l'étalement urbain
- Réseau de mobilité durable
- Milieu de vie qui favorise un mode de vie sain et écologique
- Services et espaces publics



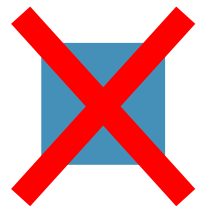
[64]

## 3. LA SOLUTION

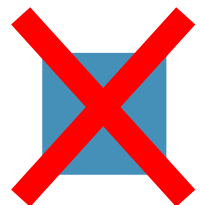
### 3.1 OPTIONS ÉLIMINÉES



Un quartier résidentiel traditionnel



Seulement un grand parc naturel



Un nouveau Dix 30



# LE CŒUR DE MA VILLE



**La VISION :** Redonner vie à notre ville en attirant nos propres citoyens chez nous et faire de La Prairie une ville belle, innovatrice et exemplaire pour le développement durable, une La Prairie qui nous rendra fiers.

## 3. LA SOLUTION – LE CŒUR DE MA VILLE

### 3.2 LES OBJECTIFS



**POUR NOUS  
AUJOURD'HUI**

et

**POUR LES  
GÉNÉRATIONS  
FUTURES**

- Répondre à nos besoins
- Vivre et vivre mieux chez nous
- Saisir une opportunité en or

## 3. LA SOLUTION – LE CŒUR DE MA VILLE

### 3.3 LA VOCATION



Un complexe démocratique, institutionnel et professionnel innovateur

Une vie commerciale et culturelle colorée

Un parc central pour un mode de vie actif en contact avec la nature

De la densité et de la mixité pour un milieu de vie de qualité

La fin du règne de la voiture : des rues où le piéton est roi

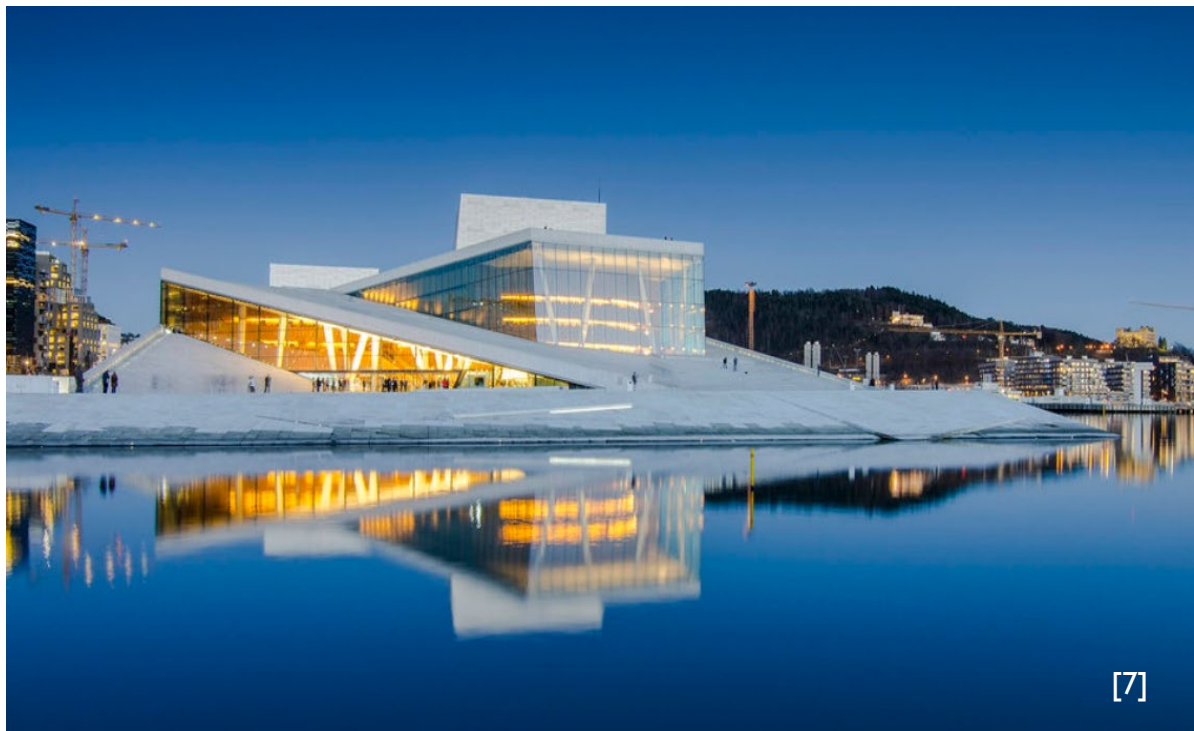
Une ville belle et à échelle humaine, priorité bien-être

Un écoquartier vert

Une alimentation saine à portée de la main

« Un quartier durable, rassembleur, innovateur,  
de quoi nous rendre fiers! »

### 3.3.1 COMPLEXE CULTUREL, DÉMOCRATIQUE, INSTITUTIONNEL ET PROFESSIONNEL INNOVATEUR



**L'Opéra Snoettha, Oslo**



**La bibliothèque écoénergétique Net-Zéro de Varennes**

## 3.3.1 COMPLEXE DÉMOCRATIQUE, INSTITUTIONNEL ET PROFESSIONNEL INNOVATEUR



**Israel Plads : place publique et centrale à Copenhague**

## 3.3 LA VOCATION

### 3.3.2 UN MILIEU DE VIE ET D'ÉDUCATION REPENSÉ



École de quartier de Saunalahti, Finlande



L'école en paliers, Projet de LAB-École.

## 3.3 LA VOCATION

### 3.3.3 VIE COMMERCIALE ET CULTURELLE COLORÉE



- Divertissement, loisirs et culture
- Commerce de petite surface
- Alimentation locale ou spécialisée
- Start-ups
- Initiatives écolos
- Créer une expérience



[13]

Rue commerciale piétonne à Bad Salzungen, Allemagne

## 3.3 LA VOCATION

### 3.3.4 LES POUMONS PRÈS DU CŒUR : UN PARC CENTRAL



[15] **Les Jardins de Tivoli, au cœur de Copenhague**

[16] **Les Jardins Butchart, Victoria**



## 3.3 LA VOCATION

### 3.3.5 INSTALLATIONS SPORTIVES ET ESPACES DE PLEIN AIR

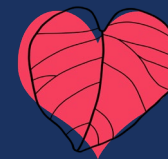


- Terrains sportifs intérieurs et extérieurs
- Étendues gazonnées
- Corridors actifs pour la marche, le vélo et le ski de fond

Terrain de soccer sur le toit de l'école Ste Mary's, Japon.

## 3.3 LA VOCATION

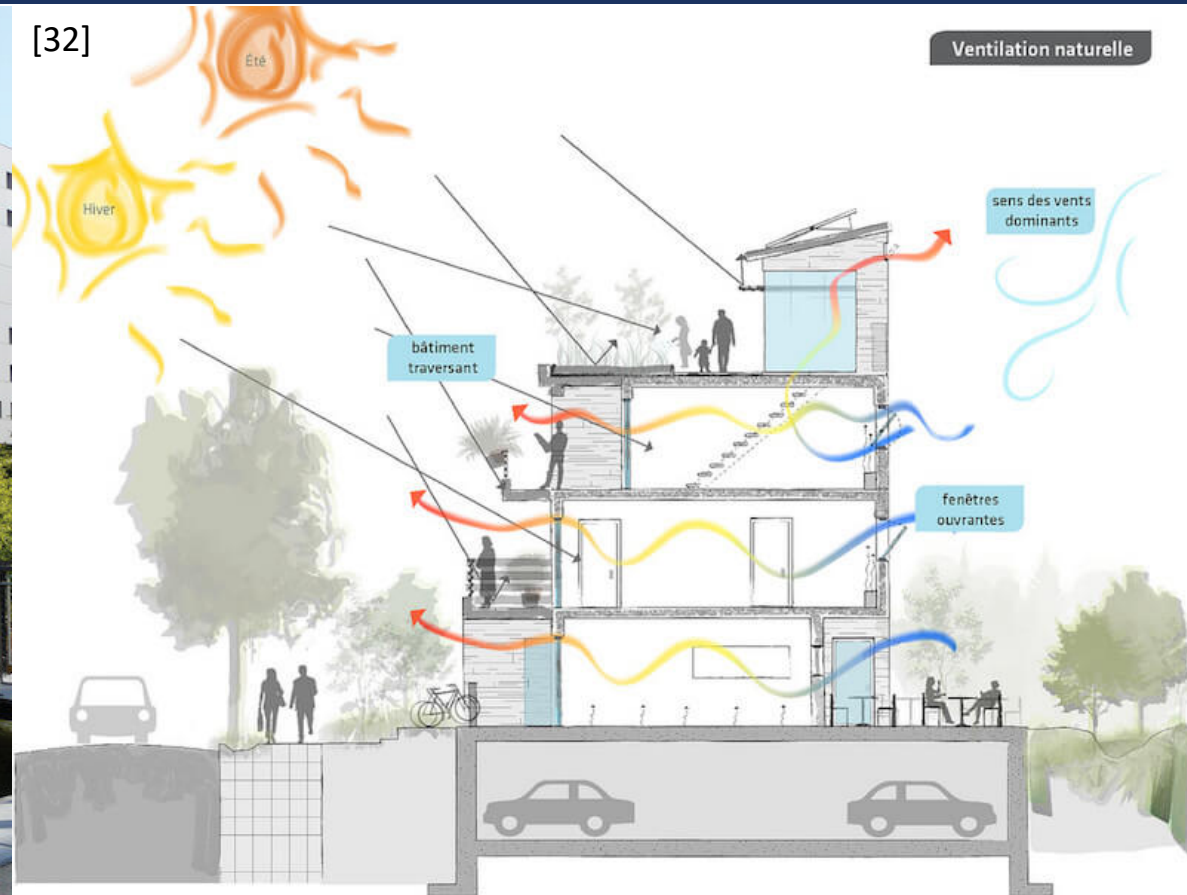
### 3.3.6 DENSITÉ ET MIXITÉ POUR UN MILIEU DE VIE DE QUALITÉ



[31]



[32]



# 3.3.6 DENSITÉ ET MIXITÉ POUR UN MILIEU DEVIE DE QUALITÉ LANGLEY



- Communautés de mini-maisons modernes
- Pocket Neighbourhoods de Ross Chapin
- Résidence pour aînés <sup>27</sup> Rose Villa

## 3.3.6 DENSITÉ ET MIXITÉ POUR UN MILIEU DE VIE DE QUALITÉ FRIBOURG

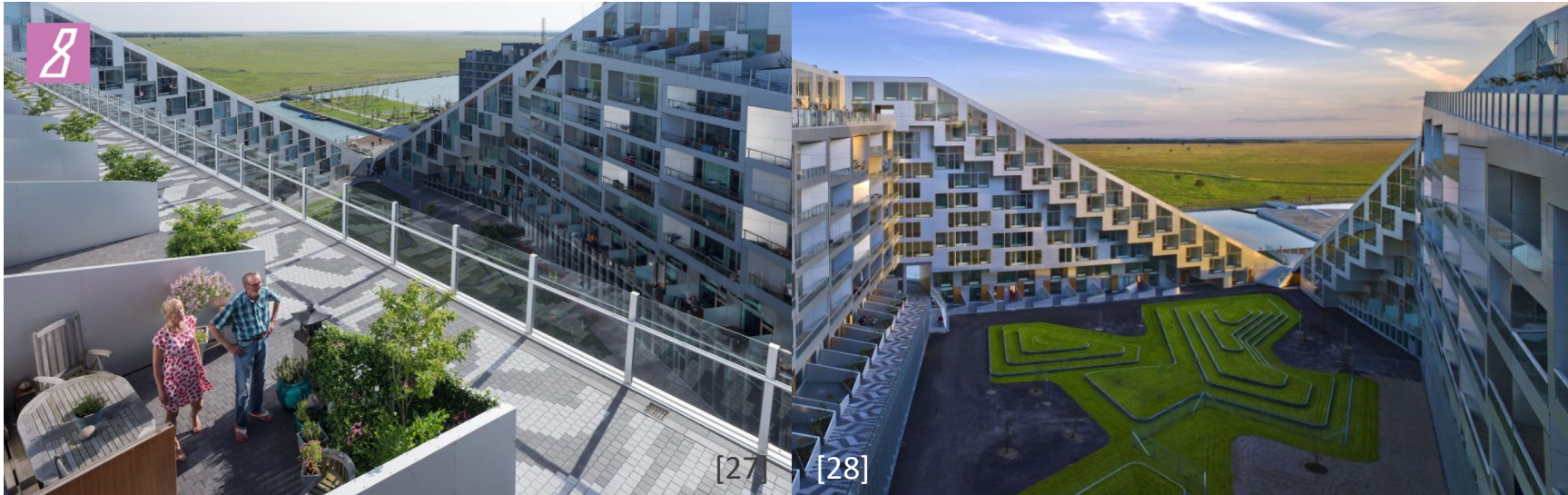


Écoquartier exemplaire,  
Vauban en Brisgau,  
Fribourg, Allemagne



- 3 à 4 étages
- Pensé pour le transport en commun
- Entrées individuelles
- Espaces collectifs linéaires

## 3.3.6 DENSITÉ ET MIXITÉ POUR UN MILIEU DE VIE DE QUALITÉ ØRESTAD



La 8 HOUSE, conçue par l'architecte Bjarke Ingels, à Ørestad au Danemark

- 3 à 5 étages
- Balcons et espace privé
- Cour centrale commune

Rue piétonne et vue du ciel des Superillas de Barcelone

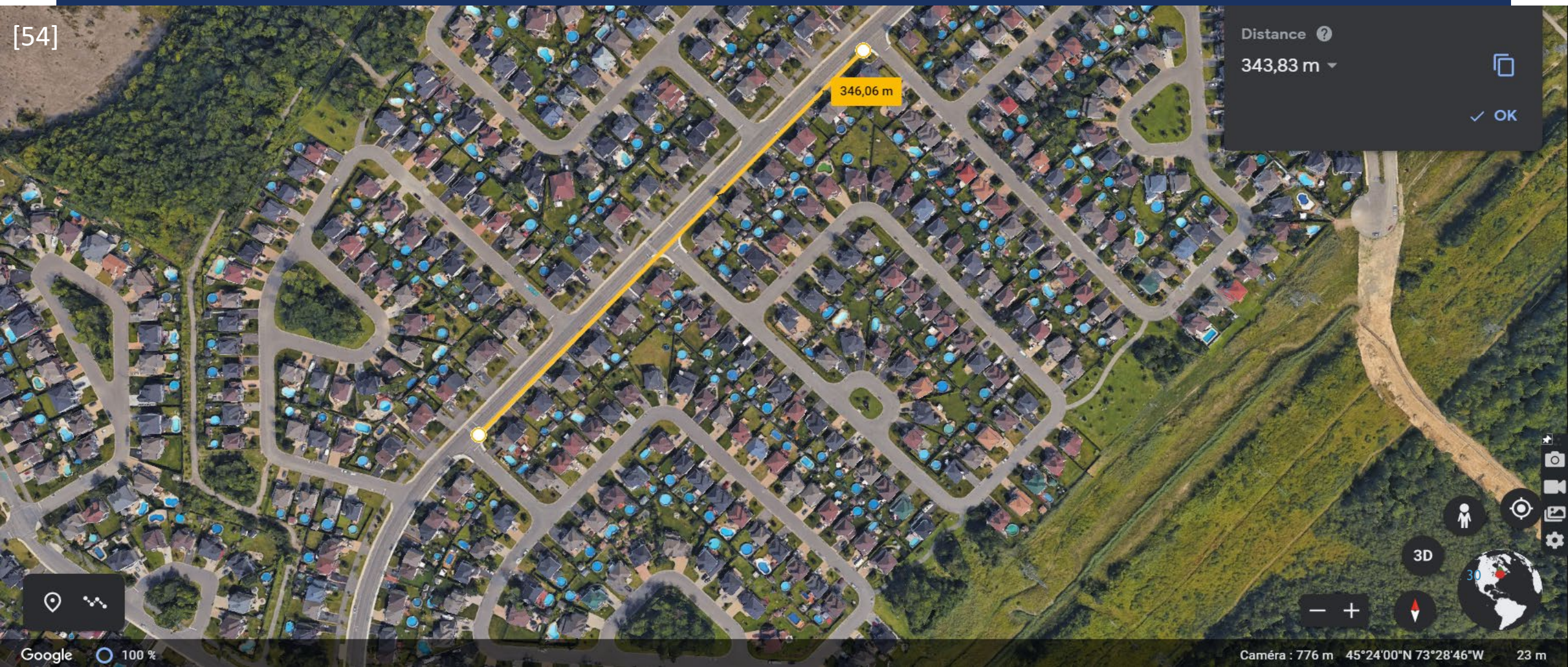
- Mixité : commerces de proximité au rez-de-chaussée

[30]



### 3. LA SOLUTION – LE CŒUR DE MA VILLE

#### 3.4 LA FIN DE LA DÉPENDANCE À LA VOITURE

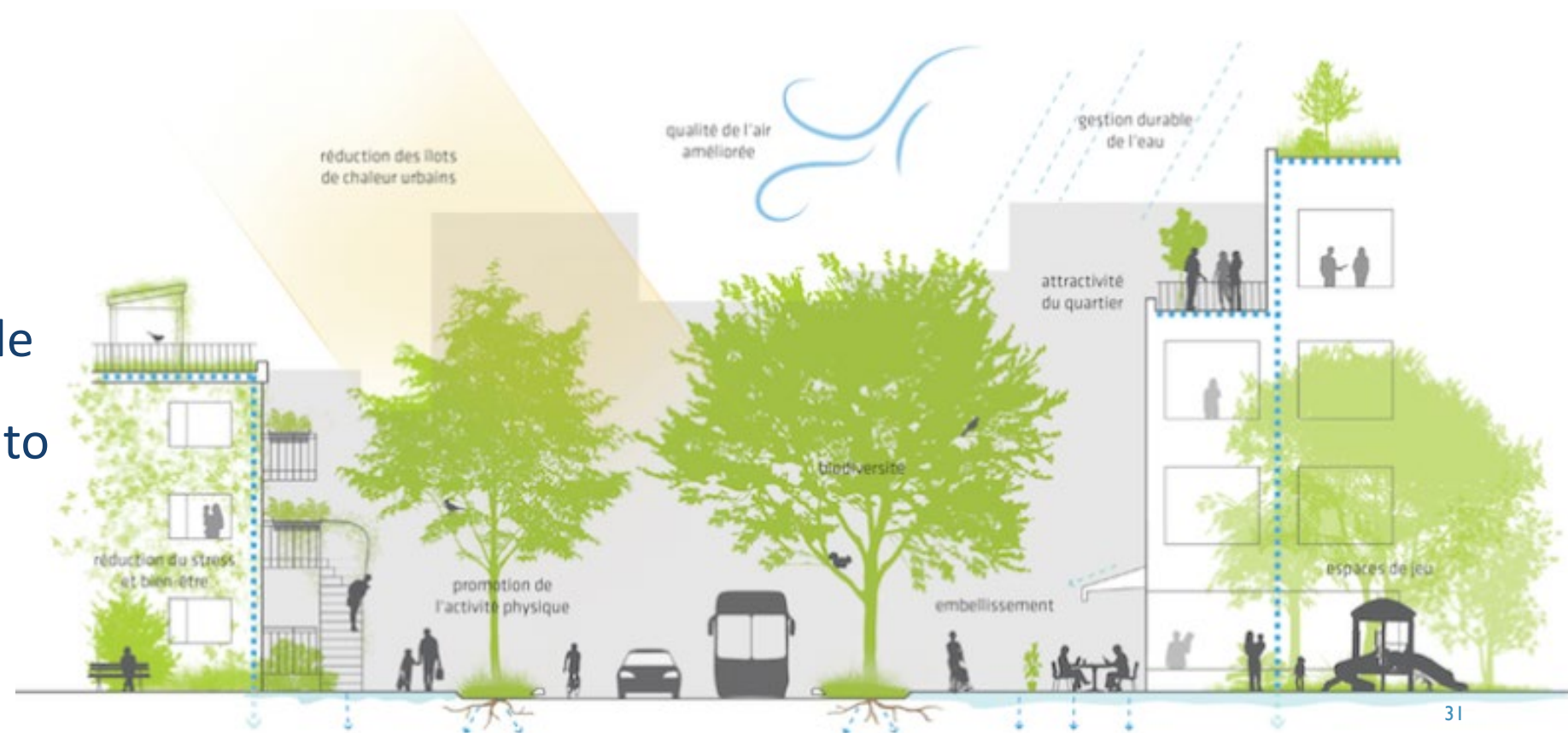


# 3. LA SOLUTION – LE CŒUR DE MA VILLE

## 3.4 LA FIN DE LA DÉPENDANCE À LA VOITURE



- Modification de la rue
- Stationnement sous-terrain à grande échelle
- Station de Communauto



Les nombreux bénéfices du verdissement. | Source : Vivre en Ville

# 3.5 PRIORITÉ MOBILITÉ DURABLE UNE RUE OÙ LE PIÉTON EST ROI



Church Street, Burlington

Rue San Joan, Barcelone



[49]



# 3. LA SOLUTION – LE CŒUR DE MA VILLE

## 3.6 VILLE À ÉCHELLE HUMAINE



City Hall Park, Burlington



L'Hôpital pour enfants de Montréal

Beauté, échelle humaine, architecture, nature,  
bien-être et expérience...

### 3. LA SOLUTION – LE CŒUR DE MA VILLE

#### 3.7 ÉCOQUARTIER VERT ET ALIMENTATION SAINES À PORTÉE DE MAIN



Innovation écologique pour tous les bâtiments

Agriculture urbaine pour une autonomie alimentaire



[44]

Le futur parc commercial Zhangjiang, Chine. Parc vert et montagneux vu du ciel, centre commercial caché en dessous.





[47]

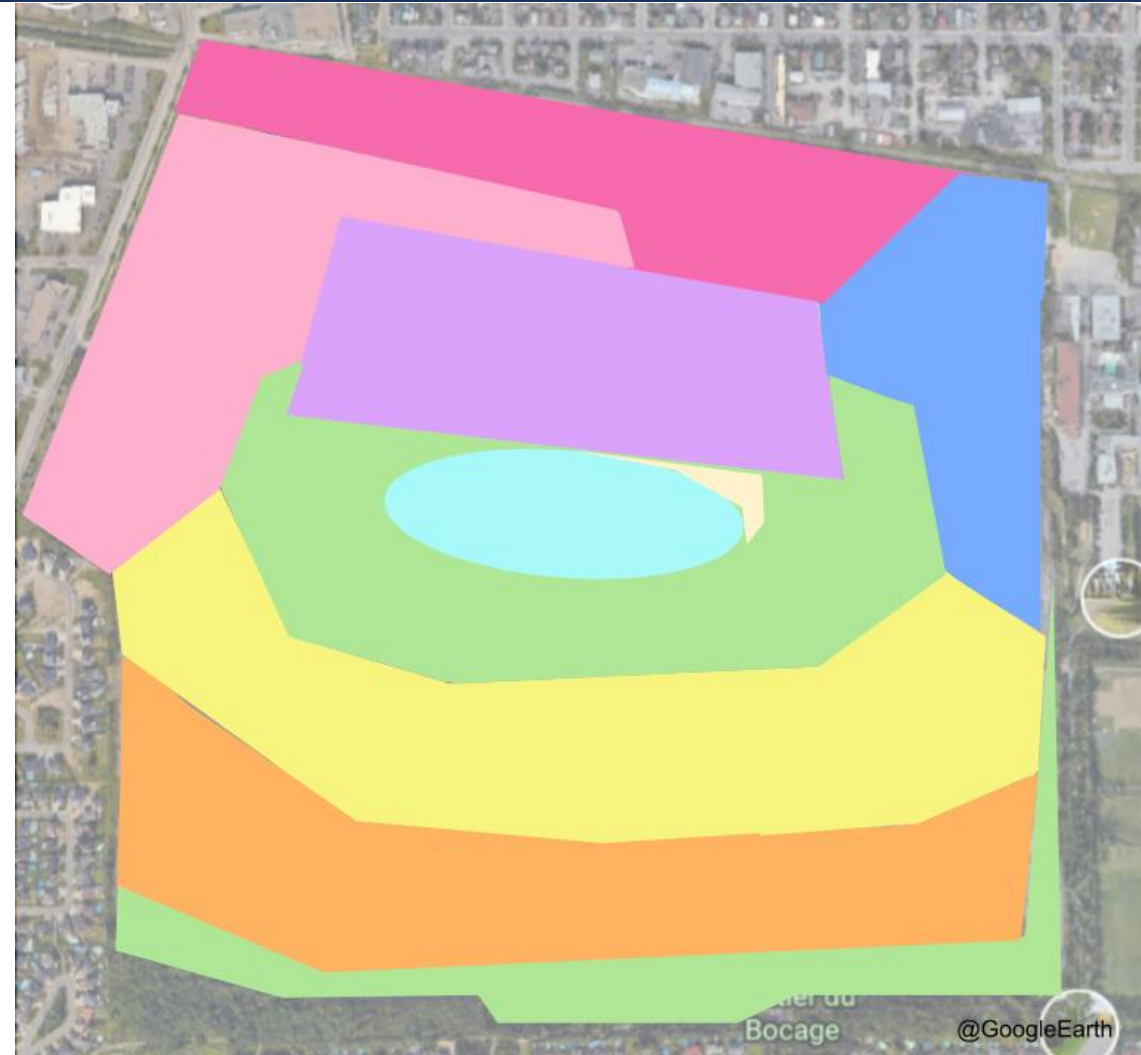
Des policiers locaux devant des plants de légumes publics de Todmorden, Angleterre. Idée lancée par le groupe *Incredibles Comestibles*.

# 3. LA SOLUTION – LE CŒUR DE MA VILLE

## 3.8 ORGANISATION SPATIALE DES FONCTIONS



-  Commercial
-  ORESTAD – Mixité résidentiel-commercial
-  Complexe démocratique, institutionnel, professionnel
-  Infrastructures de sport et de plein air
-  Parc boisé et gazonné avec lac baignable
-  FRIBOURG – Résidentiel intermédiaire de densité
-  LANGLEY – Mini-maisons



## 4. LES INSPIRATIONS

### 4.1 BILBAO : LA RENAISSANCE



Quel que soit son état, une ville peut renaître.

## L'EFFET BILBAO

- Revitaliser les lieux désuets pour créer de la beauté ;
- Relier les lieux d'intérêts pour les rendre visibles et accessibles ;
- Agir vite et en équipe : un partenariat public-privé ;

[52]

**Voir grand et aller jusqu'au bout : l'effet Bilbao est éprouvé.**

## RAPPEL : LE CŒUR DE MA VILLE C'EST



Un complexe démocratique, institutionnel et professionnel innovateur

Une vie commerciale et culturelle colorée

Un parc central pour un mode de vie actif en contact avec la nature

De la densité et de la mixité pour un milieu de vie de qualité

La fin du règne de la voiture : des rues où le piéton est roi

Une ville belle et à échelle humaine, priorité bien-être

Un écoquartier vert

Une alimentation saine à portée de la main

« Un quartier durable, rassembleur, innovateur, de quoi nous rendre fiers! »

PÉRIODE DE QUESTIONS

AVEZ-VOUS DES QUESTIONS ?

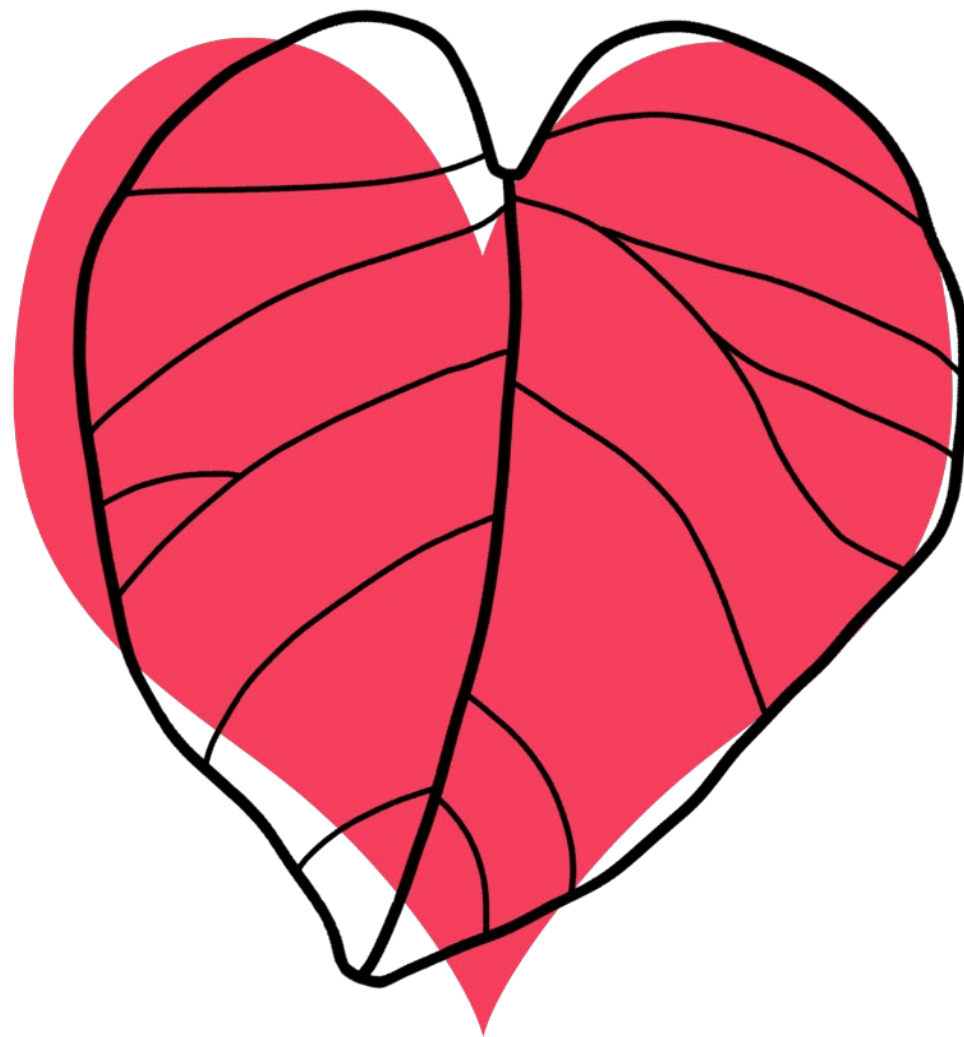
# MESSAGE FINAL AUX CITOYENS



- Une opportunité
- Une responsabilité



CHOISSONS  
LE COEUR  
DE MA VILLE



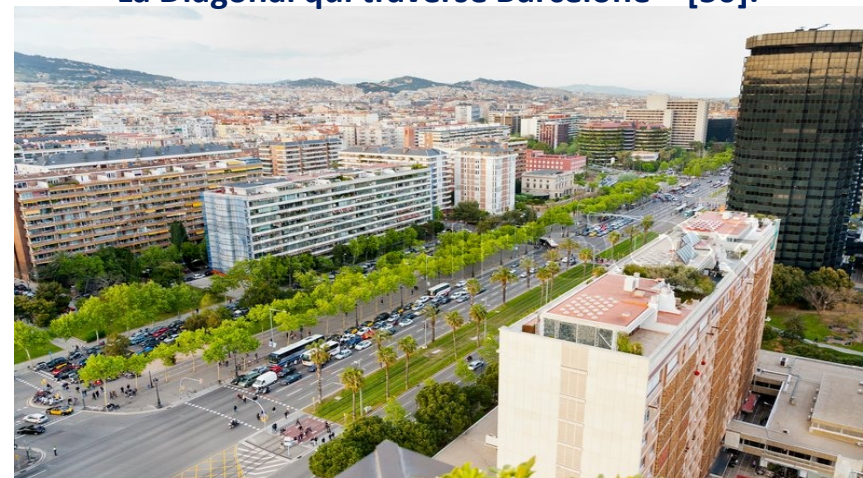


# INSPIRATION BARCELONE

## La planification est cruciale

- Une **circulation** fluide et efficace par **tout moyen de transport d'un bout à l'autre** de la ville ;
- Une **mixité** qui offre des **commerces alimentaires à proximité** et favorise les saines habitudes de vie ;
- Un environnement urbain esthétique, attrayant et **favorable à la promenade** ;
- Une configuration routière où le **piéton est roi** et l'utilisation de la **voiture est moins attrayante**.

La Diagonal qui traverse Barcelone<sup>[1]</sup> [50].

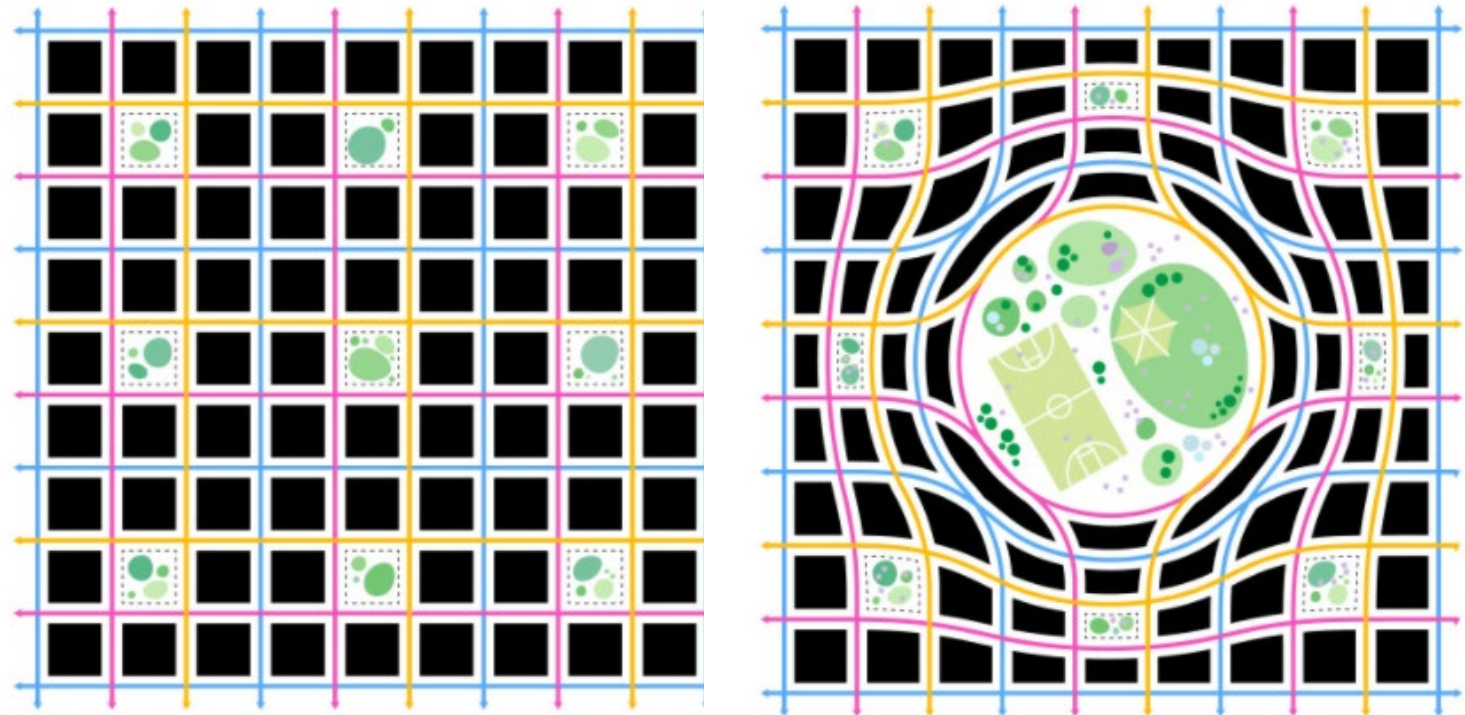
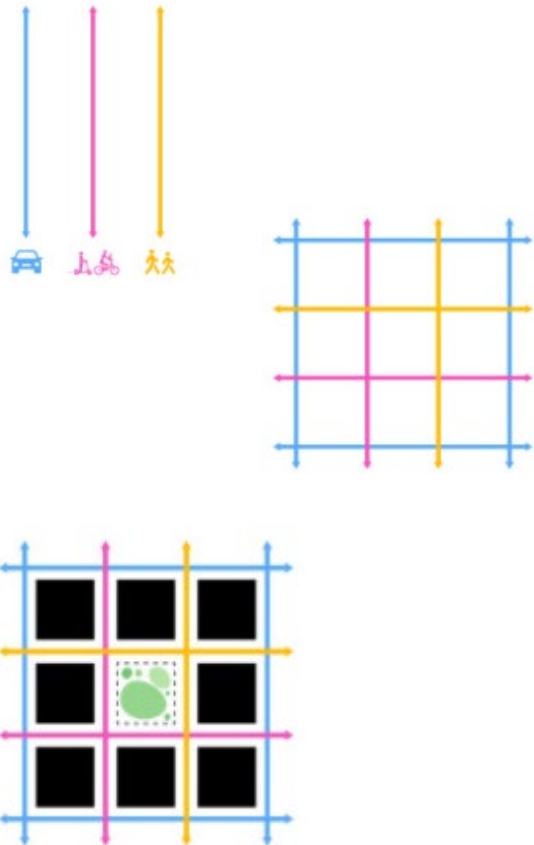


Espace public entre des blocs des Superillas<sup>[2]</sup> [51].

# 3. LA SOLUTION – LE CŒUR DE MA VILLE

## 3.5 PRIORITÉ MOBILITÉ DURABLE

Une configuration urbaine orientée par la diversité de la mobilité



Concept de Toyota Woven City de la firme d'architecture BIG.dk

# INSPIRATION COPENHAGUE



Le Cycle Snake [33]

La circulation quotidienne [35]



Un stationnement de vélos [34]

# INSPIRATION AGRICULTURE URBAINE



Les élèves de Walter Bracken qui jardinent dans leur cour d'école [46].

Des policiers locaux devant des plants de légumes publics [47]  
Potager public qui longe une rue [48].



# INSPIRATION BILBAO



## **Euskalduna de Bilbao :**

Le Palais de Congrès et un complexe culturel et économique, accueillant des conférences, construits sur un ancien chantier naval désuet [53].

# INSPIRATION CENTRAL PARK



# PLAN ET REPÈRES GÉOGRAPHIQUES



Plan du terrain et des repères géographiques [6].

# MÉDIAGRAPHIE DES IMAGES

- **Image 1** : Manufacture à La Prairie. Image déposée par Alain Maurais sur le groupe Facebook La Prairie plus de 350 ans d'histoire.
- **Image 2** : « Photo des années 50 sur le chemin St-Jean. Vous voyez le magasin de chaussures Maurice, puis ensuite la Pharmacie Gouin, le restaurant du Boulevard, puis un magasin de meubles et la Commission des Liqueurs. Plus loin l'enseigne de Taxi Central ». Image déposée par Alain Maurais sur le groupe Facebook La Prairie plus de 350 ans d'histoire. Saint-Jean vers 1950
- **Image 3** : Le chemin de fer et les briqueteries, 1910. Image déposée par Alain Maurais sur le groupe Facebook La Prairie plus de 350 ans d'histoire.
- **Image 4** : Multilogement de piètre qualité par son aménagement (Image de Vivre en Ville).
- **Image 5** : Le verdissement apporte de nombreux bienfaits aux milieux denses. VIVRE EN VILLE (s.d.). « Verdissement en contexte de densification », Collectivitesviables.org, Vivre en Ville. [<http://collectivitesviables.org/articles/verdissement-en-contexte-de-densification.aspx>] (consulté le 14 janvier 2021).
- **Image 6** : tirée la figure 1 de l'étude de circulation réalisée par CIMA+ pour la municipalité de La Prairie. [<https://www.ville.laprairie.qc.ca/app/uploads/2019/10/Etude-de-circulation.pdf>].
- **Image 7** : L'Opéra Snoettha, Oslo. [<https://images.photowall.com/products/53567/oslo-opera-house-by-night.jpg?h=699&q=85>].
- **Image 8** : La bibliothèque écoénergétique Net-Zéro de Varennes. Bibliothèque Jacques-Lemoyne-de-Sainte-Marie par Vincent Leclerc architectes. [<http://vlarchitecte.com/project/bibliotheque-de-varennes/>]
- **Image 9** : Israel Plads : une place publique et centrale. [[https://media2.ledevoir.com/images\\_galerie/nwd\\_770321\\_605542/image.jpg](https://media2.ledevoir.com/images_galerie/nwd_770321_605542/image.jpg)].



# MÉDIAGRAPHIE DES IMAGES

- **Image 10** : Un design naturel et moderne par Cobe.dk. [[https://www.cobe.dk/imagecache/images/ansel\\_high\\_qual/1629/060\\_cobe\\_israel\\_plads\\_exterior-5cc830465946e\\_71318731b48aacf0a18965ad7e07d9f2.jpg](https://www.cobe.dk/imagecache/images/ansel_high_qual/1629/060_cobe_israel_plads_exterior-5cc830465946e_71318731b48aacf0a18965ad7e07d9f2.jpg)].
- **Image 11** : École de quartier à Saunalahti, Finlande. Maths et Mots Monde, « La Finlande réinvente l'architecture scolaire ». [<https://blog.mathetmots.com/finlande-reinvente-architecture-scolaire/>].
- **Image 12** : L'école en paliers, Projet de LAB-École. [<https://www.lab-ecole.com/>].
- **Image 13** : Rue commerciale piétonne à Bad Salzuflen. [<http://landezine.com/index.php/2019/05/pedestrian-zone-in-bad-salzuflen-by-scape-landschaftsarchitekten/>].
- **Image 15** : Les Jardins de Tivoli, au cœur de Copenhague. [<https://www.alibabuy.com/photos/library/1500/22988.jpg>].
- **Image 16** : Les Jardins Butchart, Victoria. [[https://images.radio-canada.ca/q\\_auto,w\\_1250/v1/ici-info/16x9/butchart-gardens-cb.jpg](https://images.radio-canada.ca/q_auto,w_1250/v1/ici-info/16x9/butchart-gardens-cb.jpg)].
- **Image 17** : Terrain de soccer sur le toit de l'école Ste Mary's. [<https://www.smis.ac.jp/>].
- **Image 18** : Pocket Neighbourhood de Ross Chapin à Langley. (voir le site de Ross Chapin).
- **Image 20** : Mini maison unifamiliale par Ross Chapin. [<https://www.mymove.com/home-building/guides/pocket-neighborhoods-why-small-developments-are-the-next-big-thing/>].
- **Image 21** : Umatilla Hill, Port Townsend. [[https://www.huffingtonpost.ca/entry/pocket-neighborhoods-ross-chapin\\_n\\_2259045](https://www.huffingtonpost.ca/entry/pocket-neighborhoods-ross-chapin_n_2259045)].
- **Image 22** : Rose Villa, résidence pour aînés, Portland. [<https://www.businesswire.com/news/home/20140613005035/en/Rose-Villa-%E2%80%9CPocket-Neighborhood%E2%80%9D-Redevelopment-Transforms-Senior-Care-and-Housing>].

# MÉDIAGRAPHIE DES IMAGES

- **Image 23** : Mini maison moderne, Chine.  
[<https://www.contemporist.com/20-exterior-pictures-of-a-modern-house-development-in-china/>].
- **Images 24 et 25** : Aire de jeu entre deux séries d'appartements et toits couverts de panneaux solaires. Écoquartiers Genève. « Vauban (Fribourg en Brisgau) ». [<http://www.ecoquartiers-geneve.ch/index.php?page=vauban>] et Thorpe, D. (2017). The World's Most Successful Model for Sustainable Urban Development ? *Smart Cities Dive*. [<https://www.smartcitiesdive.com/ex/sustainablecitiescollective/words-mostsuccessful-model-sustainable-urban-development/229316/>].
- **Image 26** : Ruelle de Vauban. Photo par Bertrant Rieger [<https://www.pinterest.ca/ouelletj10/ecodistrict-vauban-freiburg/>].
- **Images 27 et 28** : La 8 House de Bjark Ingels. BIG.dk. [<https://big.dk/#projects-8>] et Greenroofs.com. (2016). 8 House (8 Tallet) - Project of the Week 4/27/16. *Youtube*. Repéré à [<https://www.youtube.com/watch?v=h91QRV1suBM>].
- **Image 29** : Les Superillas en damier de Barcelone.  
[<https://karransaini.wordpress.com/2017/12/05/supercillas/>].
- **Image 30** : Rue piétonne mixte typique de Barcelone.  
[<https://www.tourist-destinations.com/2011/06/barcelona-spain.html>].
- **Images 31 et 32** : Exemple de quartier dense et vert et Schéma d'un multilogement durable.  
[<http://collectivitesviables.org/articles/habitat-durable.aspx>].
- **Image 33** : Le Cycle Snake de Copenhague.  
[<https://archello.com/project/the-bicycle-snake>].
- **Image 34** : Un stationnement de vélo à Copenhague.  
[<https://www.ledevoir.com/monde/europe/564770/a-copenhague-il-y-a-672-000-bicyclettes-cinq-fois-plus-que-de-voitures>].
- **Image 35** : La circulation quotidienne à Copenhague.  
[<https://detours.canal.fr/a-copenhague-y-a-officiellement-plus-de-velos-voitures/copenhagues-velo/>].

- **Image 36** : Un gabarit de la rue : une rue qui favorise la mobilité durable. VIVRE EN VILLE (s.d.). « Verdissage en contexte de densification », Collectivitesviables.org, Vivre en Ville. [<http://collectivitesviables.org/articles/verdissage-en-contexte-de-densification.aspx>] (consulté le 14 janvier 2021).
- **Images 37 et 38** : La grille de Woven : la configuration urbaine selon le partage égal des types de mobilité et La ville de Woven : la forme urbaine et sa déformation pour accueillir le parc central. BIG, Toyota Woven City. [<https://big.dk/#projects-twc>].
- **Image 39** : Church Street Marketplace, la rue piétonne de Burlington. [<https://www.northstarleasing.com/broker-program/church-street-burlington-vermont/>].
- **Image 40** : City Hall Park, Burlington. [[https://www.vpr.org/sites/vpr/files/styles/x\\_large/public/201708/burlington-park-flickr-Nicholas-Erwin-20170830.jpg](https://www.vpr.org/sites/vpr/files/styles/x_large/public/201708/burlington-park-flickr-Nicholas-Erwin-20170830.jpg)].
- **Image 41** : L'Hôpital pour enfants de Montréal. Fondation Oublie un instant. [[https://oubliepouruninstant.org/wp-](https://oubliepouruninstant.org/wp-content/uploads/2013/03/perspective-hopital-de-montreal-pour-enfants-du-cusm-site-glen-soir.jpg)
- **Image 42** : L'Hôpital pour enfants de Montréal. Fondation Oublie un instant. [[content/uploads/2013/03/perspective-hopital-de-montreal-pour-enfants-du-cusm-site-glen-soir.jpg](https://oubliepouruninstant.org/wp-content/uploads/2013/03/perspective-hopital-de-montreal-pour-enfants-du-cusm-site-glen-soir.jpg)].
- **Image 44** : Le futur parc commercial Zhangjiang, Chine. MVRDV. (2018). *Zhangjiang Future Park*. Repéré à [<https://www.mvrdv.nl/projects/295/zhangjiang-future-park>].
- **Image 45** : Le marché Queen Victoria de Melbourne. [<https://concreteplayground.com/melbourne/shop/queen-victoria-market/>].
- **Image 46** : Les élèves de Walter Bracken qui jardinent dans leur cour d'école [<https://www.reviewjournal.com/local/local-las-vegas/downtown/school-garden-yields-more-crops-than-imagined/>].

# MÉDIAGRAPHIE DES IMAGES

- **Image 47** : Deux policiers locaux devant des plants de légumes publics [<https://creativite-consultants.com/2010/09/08/incredibly-edible-todmorden-a-new-sustainable-way-of-living-in-the-21st-century/>].
- **Image 48** : Potager public qui longe une rue [<https://theecologist.org/2014/jan/01/incredible-edible-todmorden>].
- **Image 49** : Boulevard San Joan, Barcelone [<http://landezine.com/index.php/2012/07/passeig-de-st-joan-boulevard-by-lola-domenech/>].
- **Image 50** : La Diagonal qui traverse Barcelone [<https://www.colourbox.com/image/view-on-avenue-diagonal-in-barcelona-image-4030964>].
- **Image 51** : Espace public entre des blocs des Superillas [<https://cities-today.com/barcelona-to-expand-superblocks-to-city-centre-district/>].
- **Image 52** : Canal de Bilbao avec vue sur le musée Guggenheim [<https://www.vacancesweb.be/article/les-4-pepites-de-bilbao-la-perle-despagne> ].
- **Image 53** : Euskalduna de Bilbao : le Palais de Congrès et un complexe culturel et économique, accueillant des conférences, construits sur un ancien chantier naval désuet [[https://www.bilbao.eus/conventionbureau/guia\\_profesional/Files/ES/EUSKAL\\_a.html](https://www.bilbao.eus/conventionbureau/guia_profesional/Files/ES/EUSKAL_a.html)] et [<https://culture.audencia.com/la-transformation-urbaine-de-bilbao/>].
- **Image 54** : La Prairie et la carrière vue du ciel [<https://earth.google.com/>].
- **Image 55 et 56** : Photo de la carrière prise par moi-même en 2018. Photo de moi prise par le photographe Michael Dupuis.

# MÉDIAGRAPHIE DES IMAGES

- **Image 57** : [<https://levels.io/content/images/2015/10/3-1.jpg>].
- **Image 58** : [<https://www.constructionsergerheault.com/wp-content/uploads/2016/08/Construction-Rheault-Projet-Urbanova-MAP.jpg>].
- **Image 59** : [<http://www.vdouine.net/maths/wp-content/uploads/2018/01/ville3.jpg>].
- **Image 60** : [<https://www.ecohabitation.com/guides/3370/etalement-urbain-22/>].
- **Image 61** : [[https://img.src.ca/2013/05/06/1250x703/130506\\_6x89u\\_rivs-quartier-dix30\\_sn1250.jpg](https://img.src.ca/2013/05/06/1250x703/130506_6x89u_rivs-quartier-dix30_sn1250.jpg)].
- **Image 62** : [[https://cdn-s-www.bienpublic.com/images/58B2DB36-DE69-483B-924F-DC90A40200F6/NW\\_raw/la-superficie-de-l-espace-urbain-en-metropole-a-progresse-de-19-en-10-ans-photo-archives-lbp-1572337559.jpg](https://cdn-s-www.bienpublic.com/images/58B2DB36-DE69-483B-924F-DC90A40200F6/NW_raw/la-superficie-de-l-espace-urbain-en-metropole-a-progresse-de-19-en-10-ans-photo-archives-lbp-1572337559.jpg)].
- **Image 63** : [<http://collectivitesviables.org/articles/compacite-densite.aspx>].
- **Image 64** : [<https://www.ville-vichy.fr/uploads/vichy/urbanisme/Vichy-lac/vichy-lac-3d.jpg>].